



(SVERIGE)

ó ó
 XVI (1946 . . . с 1973 .)
 (1965 . . . 2006 .),

V XVI 30 2011 . . .
 2013 . . .

+46 8 765 14 65; +46 8 765 97 70; +46 8 765 11 80;
 +46 70 204 16 32;
 +46 8 765 99 59;
www.rysslandshandel.se
torgpredstvo@telia.com
 181 51 Lidingö, Ringvägen 1



2012	
()	
- ó 12,07	. .
- ó 8,57	. .
- ó 3,50	. .
-	ó 2,038% (13)
-	ó 5,276% (6)
()	
- ó 10,11	. .
- ó 6,17	. .
- ó 3,94	. .
-	ó 1,00% (15- -)
-	ó 1,30% (11- -)

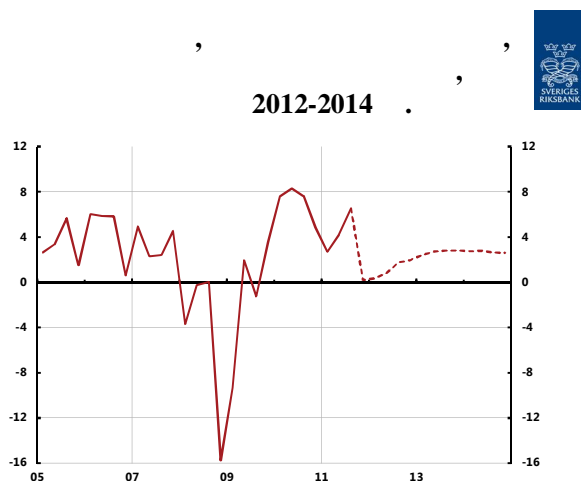
- ó (1.01.1995), (1.01.1995),

() ó (1619) , (586) .
 ó 449 964 ? . ó 9 522 998 (31.07.2012). ó 22 / ?
 : . 90% ó .
 () . 1,1 . .
 ó (810 . , , ó 1,95 . .). , : , (502 . .),
 (280 . .).
 ó ó (, 349 ,
 ó .
 ó 6,56%, (49,28%) , . . () ó 30,06% ,
 ó 5,60% 43,60% , . . ó 7,06% ó 5,6% .
 ó « » ó 7,34% . - 30,66% ,
 « » ,
 ó 5,70% .

2014

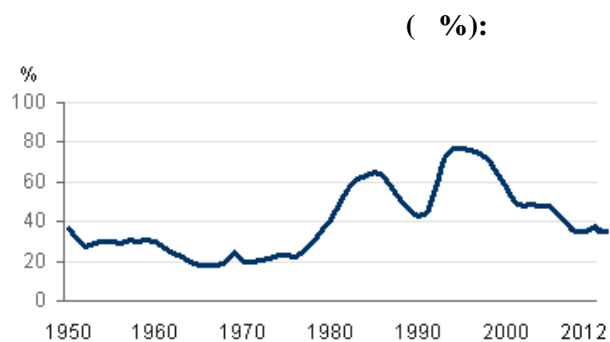
ó 2012 . ó 1 . = 6,77 . , 1 = 8,87 . .

	2010	2011	2012
(.)	3215,3	3564,2	3555,3
(.)	446,0	548,3	525,1
(. .)	352,6	370,7	373,5
(. .)	48,0	57,0	55,1
(. , %)	4,8	3,4..	0,8
(%)	1,3	1,7	0,9
(%)	8,4	7,5	7,7



Anm. Streckad linje avser Riksbankens prognos i december 2011.

Källor: SCB och Riksbanken



	2008	2009	2010	2011
	1 119	1 189	1152	1157
-	687	661	670	679
-	207	200	212	241
-	224	329	270	237
	-135	176	90	-68
	33	31	23	34
%	35	38	36	33

22.03.2013

1152 34%

2012 .

II

2009-2012 .

(. %)

	2009	2010	2011				2012					
			I	II	III	IV	2011	I	II	III	IV	2012
	-5,1	5,5	6,1	4,4	4,5	1,1	3,9	1,6	1,0	0,3	0,5	0,8
	-0,8	3,5	2,5	3,8	1,4	0,7	2,1	3,3	2,2	2,5	2,8	2,7
	1,7	2,7	2,5	1,6	2,4	0,8	1,8	4,0	2,3	3,0	4,8	3,6
	0,3	4,3	3,4	0,4	3,4	0,3	1,7	4,8	2,1	5,8	3,6	3,9
	2,2	2,0	2,3	2,0	2,0	1,0	1,8	3,8	2,3	2,1	5,3	3,9
	-16	6,0	7,9	10,2	3,6	2,2	5,8	-4,0	-1,2	-2,7	-6,6	-3,7
	-1,5	2,1	2,1	0,2	-0,1	0,5	0,7	-77,6	-479,0	-26,3	2018,3	-121,6
	-12,4	10,9	12,8	6,3	8,4	0,6	6,8	2,3	1,5	-4,0	-3,1	-0,9
	-13,2	12,8	33,26	21,3	15,1	25,4	25,5	2,2	0,6	-3,0	-4,2	-1,1

31.12.2012 9 555 893
 (), 4 672 000 2012 7,7%
 62,2%. 15 74 .

2008 2012

2008 .	2009 .	2010 .	2011 .	2012
6,2%	8,3%	8,4%	7,5%	7,7

* _____ :

2013-2015 .

				« »
2013	8,3 %	8,1 %	8,4 %	8,3 %
2014	8,4 %	7,8 %	8,5 %	8,2 %
2015	7,8 %	6,9	-	-

* _____ : _____ , « ».

_____ : _____ I 2007
 2007 _____ , _____ I
 16 64 . _____ , _____ ,
 15 74 , _____ ,

_____ 2012 52 262 . _____ 2012
 31 _____ 49 692 . _____ 2011 .
 _____ 31.12.2011), _____ 40 294 . _____ (41 185 .
 _____ (_____) _____ 1 968 . _____ (1 585
 _____ 31.12.2011), _____ (SDR) 6 3 285 .
 _____ (3 579 . _____ 31.12.2011).
 25% _____ , 50% - _____ , 10% - _____ , 5% -
 _____ , 5% - _____ , 5% - _____
 _____ 31 2012 6 715 . _____ 6 692
 _____ 2011 . _____
 _____ 2012 4,042 .

2006 ó 2012 . (. .)

	2006 .	2007 .	2008 .	2009 .	2010 .	2011 .	2012 .
	1 987	2 130	2 243	1 859	2 202	2 300	2 270
%	12%	7%	5%	-17%	19%	7%	-1%
	1 073	1 124	1 178	981	1 136	1 198	1 168
%	11%	5%	5%	-17%	19%	7%	-2%
	914	1 006	1 065	878	1 066	1 100	1 100
%	12%	10%	6%	-18%	21%	7%	0%
	159	118	113	103	70	96	68

_____:

2006 ó 2012 . (. .)

	2006 .	2007 .	2008 .	2009 .	2010 .	2011 .	2012 .
	269	315	341	243	306	354	334
	145	166	179	128	158	185	172
	124	149	162	115	148	169	162
	21	17	17	13	10	14	10
1 .	7,38	6,76	6,58	7,65	7,21	6,49	6,77

_____:

2011

(. .)

			, %		, %		, %	
		2 232 493	100,00%	1 197 876	100,00%	1 034 617	100,00%	163 259
1		328 016	14,69%	119 621	9,99%	208 394	20,14%	-88 773
2		211 181	9,46%	114 867	9,59%	96 314	9,31%	18 553
3		167 618	7,51%	74 434	6,21%	93 184	9,01%	-18 750
4		152 191	6,82%	84 710	7,07%	67 481	6,52%	17 229
5		134 385	6,02%	73 830	6,16%	60 554	5,85%	13 276
6		130 336	5,84%	59 601	4,98%	70 735	6,84%	-11 133
7		111 210	4,98%	76 797	6,41%	34 413	3,33%	42 384
8		107 406	4,81%	55 712	4,65%	51 695	5,00%	4 017
9		98 573	4,42%	54 287	4,53%	44 286	4,28%	10 000
10		90 759	4,07%	27 656	2,31%	63 103	6,10%	-35 447
11		84 316	3,78%	39 936	3,33%	44 380	4,29%	-4 443
12		64 324	2,88%	30 563	2,55%	33 761	3,26%	-3 198
13		63 651	2,85%	31 570	2,64%	32 080	3,10%	-510
14		37 135	1,66%	22 274	1,86%	14 861	1,44%	7 413
15		30 704	1,38%	10 852	0,91%	19 852	1,92%	-8 999
16		29 786	1,33%	15 222	1,27%	14 564	1,41%	658
17		25 288	1,13%	5 470	0,46%	19 817	1,92%	-14 347
18		25 253	1,13%	16 532	1,38%	8 721	0,84%	7 811

_____:

2011

(. .)

			, %		, %		, %
		343 990	100,00%	184 573	100,00%	159 417	100,00%
1		50 542	14,69%	18 432	9,99%	32 110	20,14%
2		32 539	9,46%	17 699	9,59%	14 840	9,31%
3		25 827	7,51%	11 469	6,21%	14 358	9,01%
4		23 450	6,82%	13 052	7,07%	10 398	6,52%
5		20 706	6,02%	11 376	6,16%	9 330	5,85%
6		20 083	5,84%	9 184	4,98%	10 899	6,84%
7		17 136	4,98%	11 833	6,41%	5 302	3,33%
8		16 549	4,81%	8 584	4,65%	7 965	5,00%
9		15 188	4,42%	8 365	4,53%	6 824	4,28%
10		13 984	4,07%	4 261	2,31%	9 723	6,10%
11		12 992	3,78%	6 153	3,33%	6 838	4,29%
12		9 911	2,88%	4 709	2,55%	5 202	3,26%
13		9 808	2,85%	4 864	2,64%	4 943	3,10%
14		5 722	1,66%	3 432	1,86%	2 290	1,44%
15		4 731	1,38%	1 672	0,91%	3 059	1,92%
16		4 590	1,33%	2 346	1,27%	2 244	1,41%
17		3 896	1,13%	843	0,46%	3 054	1,92%
18		3 891	1,13%	2 547	1,38%	1 344	0,84%

_____:

2012

(. .)

			, %		, %		, %	
		2 270 246	100,00%	1169252	100,00%	1 100 994	100,00%	68 258
1		305 135	13,44%	114 580	9,80%	190 555	17,31%	-75 975
2		221 146	9,74%	120 457	10,30%	100 689	9,15%	19 768
3		167 839	7,39%	74 622	6,38%	93 217	8,47%	-18 595
4		162 235	7,15%	90 066	7,70%	72 169	6,55%	17 897
5		133 587	5,88%	61 260	5,24%	72 327	6,57%	-11 067
6		130 324	5,74%	74 463	6,37%	55 861	5,07%	18 602
7		110 650	4,87%	74 998	6,41%	35 652	3,24%	39 346
8		99 155	4,37%	53 368	4,56%	45 787	4,16%	7 581
9		96 435	4,25%	55 384	4,74%	41 051	3,73%	14 333
10		82 552	3,64%	37 766	3,23%	44 786	4,07%	-7 020
11		81 711	3,60%	23 679	2,03%	58 032	5,27%	-34 353
12		61 785	2,72%	30 268	2,59%	31 517	2,86%	-1 249
13		57 694	2,54%	26 219	2,24%	31 475	2,86%	-5 256
14		32 101	1,41%	18 360	1,57%	13 741	1,25%	4 619
15		29 738	1,31%	17 076	1,46%	12 662	1,15%	4 414
16		25 824	1,14%	10 470	0,90%	15 354	1,39%	-4 884
17		23 733	1,05%	13 787	1,18%	9 946	0,90%	3 841
18		22 283	0,98%	13 417	1,15%	8 866	0,81%	4 551

_____:

2012

(. .)

			, %		, %		, %
		335 339	100,00%	172 711	100,00%	162 628	100,00%
1		45 072	13,44%	16 925	9,80%	28 147	17,31%
2		32 666	9,74%	17 793	10,30%	14 873	9,15%
3		24 792	7,39%	11 022	6,38%	13 769	8,47%
4		23 964	7,15%	13 304	7,70%	10 660	6,55%
5		19 732	5,88%	9 049	5,24%	10 683	6,57%
6		19 250	5,74%	10 999	6,37%	8 251	5,07%
7		16 344	4,87%	11 078	6,41%	5 266	3,24%
8		14 646	4,37%	7 883	4,56%	6 763	4,16%
9		14 244	4,25%	8 181	4,74%	6 064	3,73%
10		12 194	3,64%	5 578	3,23%	6 615	4,07%
11		12 070	3,60%	3 498	2,03%	8 572	5,27%
12		9 126	2,72%	4 471	2,59%	4 655	2,86%
13		8 522	2,54%	3 873	2,24%	4 649	2,86%
14		4 742	1,41%	2 712	1,57%	2 030	1,25%
15		4 393	1,31%	2 522	1,46%	1 870	1,15%
16		3 814	1,14%	1 547	0,90%	2 268	1,39%
17		3 506	1,05%	2 036	1,18%	1 469	0,90%
18		3 291	0,98%	1 982	1,15%	1 310	0,81%

_____:

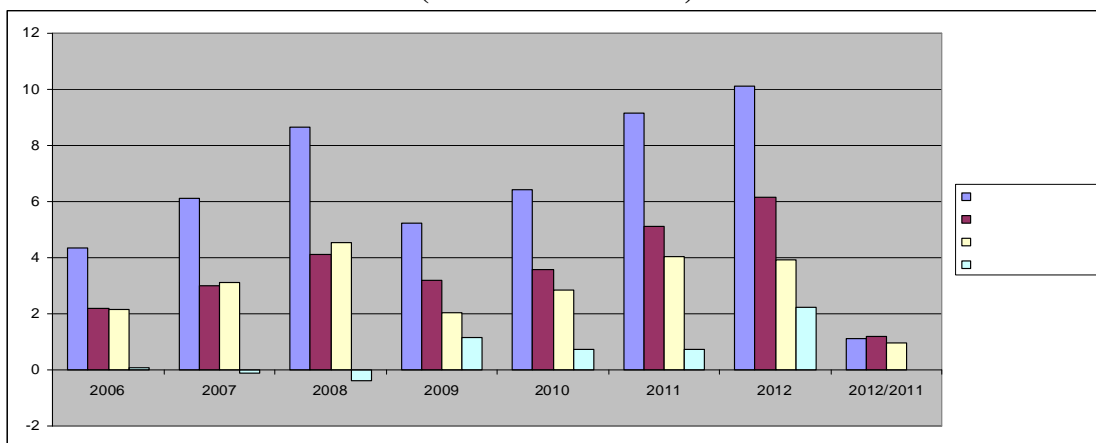
(. .)
()

	2006	2007	2008	2009	2010	2011	2012	<u>2012</u> <u>2011</u>
	4,34	6,12	8,66	5,24	6,43	9,16	10,11	110,4%
	2,20	3,00	4,13	3,20	3,58	5,13	6,17	120,4%
	2,14	3,12	4,53	2,04	2,85	4,04	3,94	97,6%
	0,06	-0,12	-0,40	1,16	0,73	0,73	2,23	

_____:

2006-2012 .

(. .)



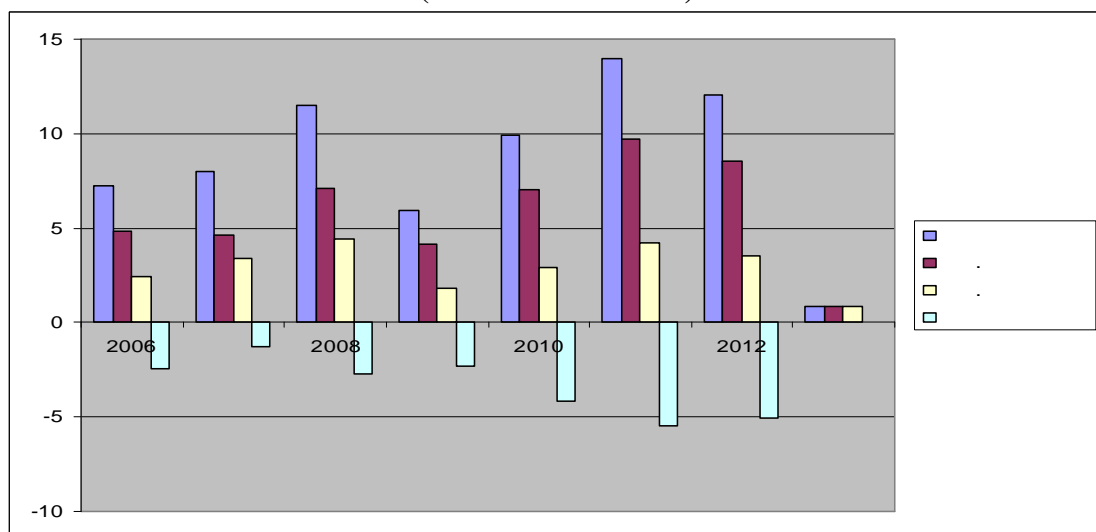
(. .)
()

	2006	2007	2008	2009	2010	2011	2012	<u>2012</u> <u>2011</u>
	7,26	8	11,47	5,95	9,93	13,96	12,07	86,50%
.	4,84	4,64	7,08	4,12	7,04	9,71	8,57	88,30%
.	2,42	3,36	4,39	1,83	2,89	4,25	3,5	82,30%
	-2,42	-1,28	-2,69	-2,29	-4,15	-5,46	-5,07	

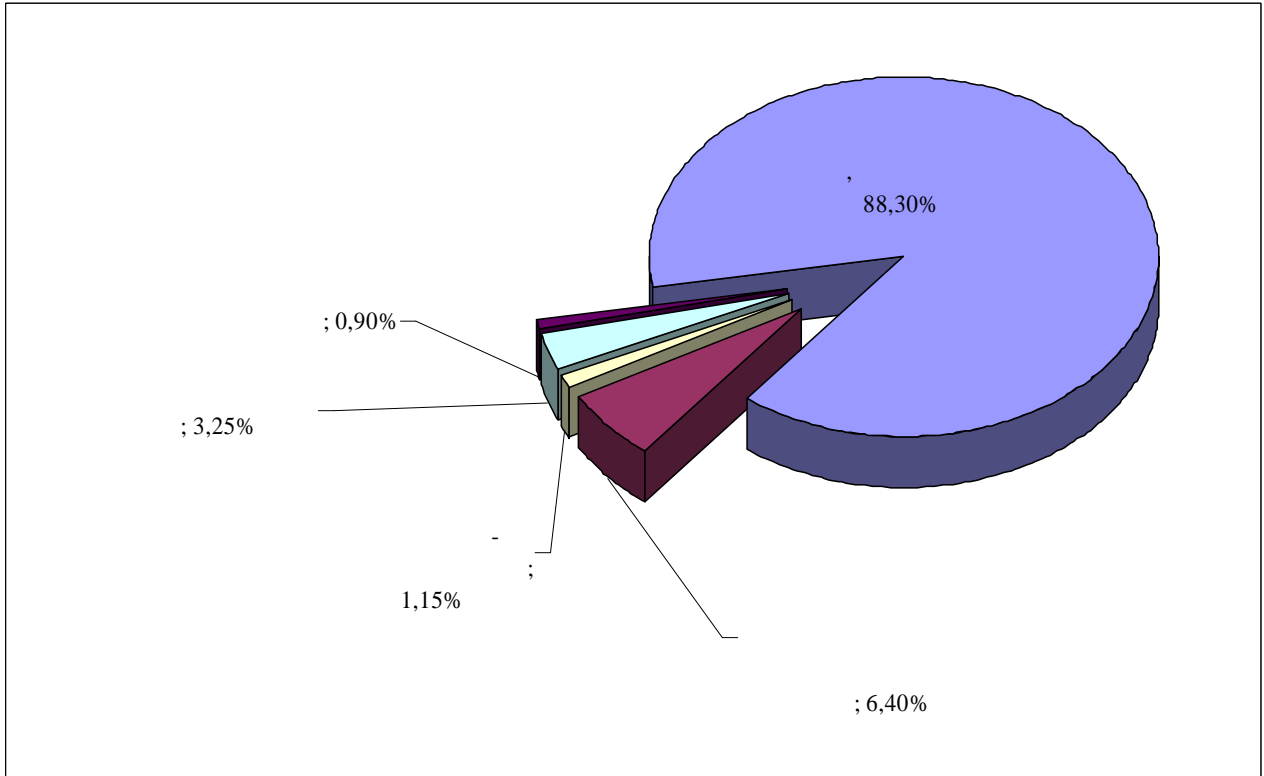
_____:

2006-2012 .

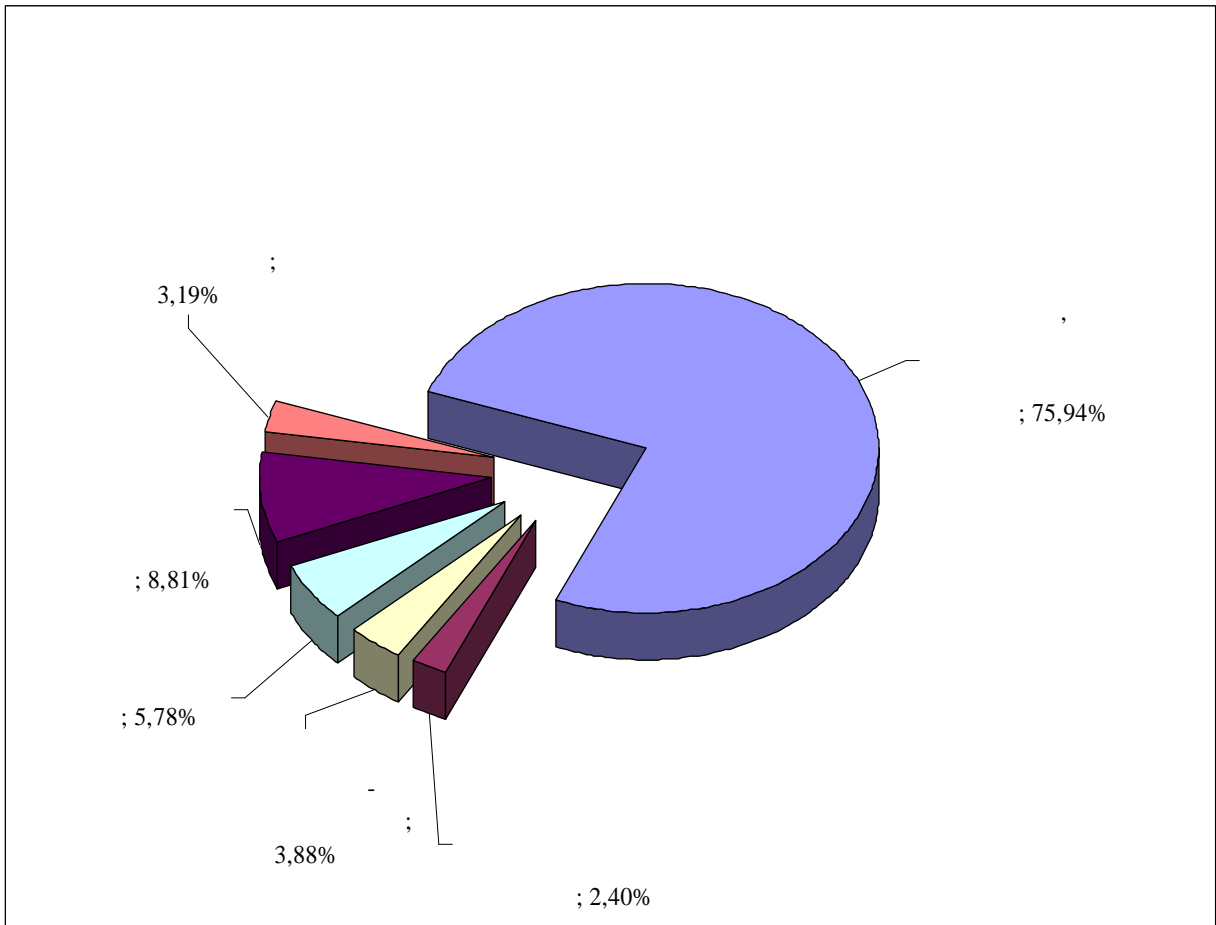
(. .)



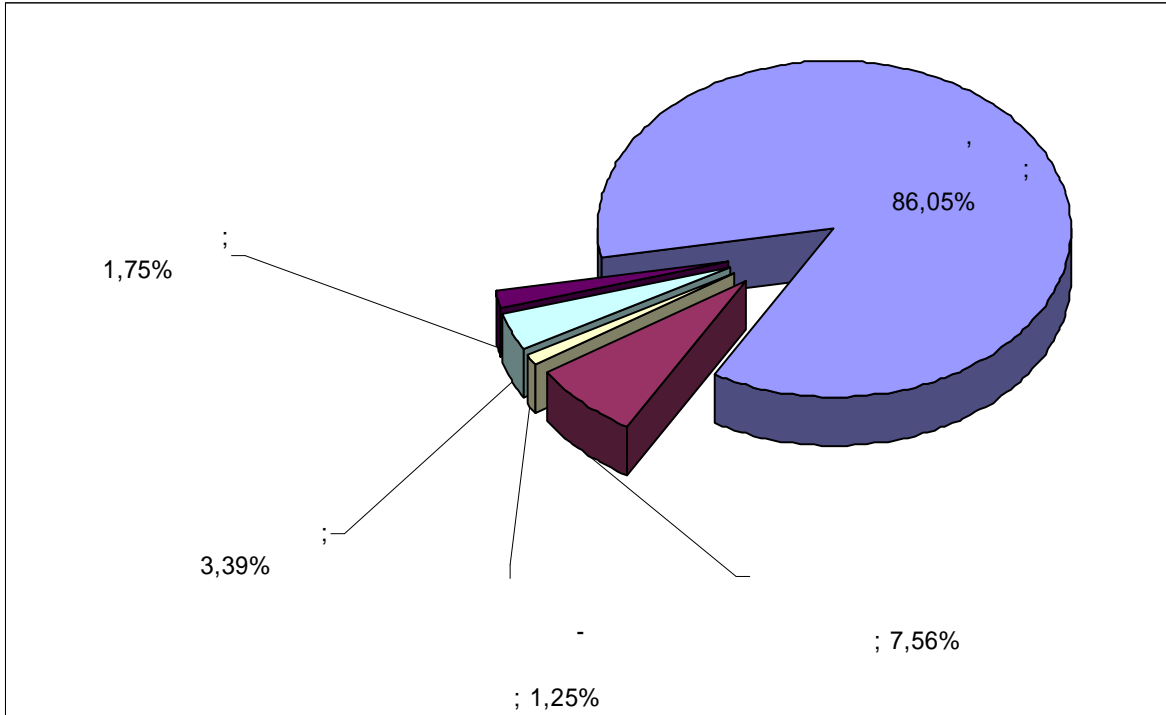
2011



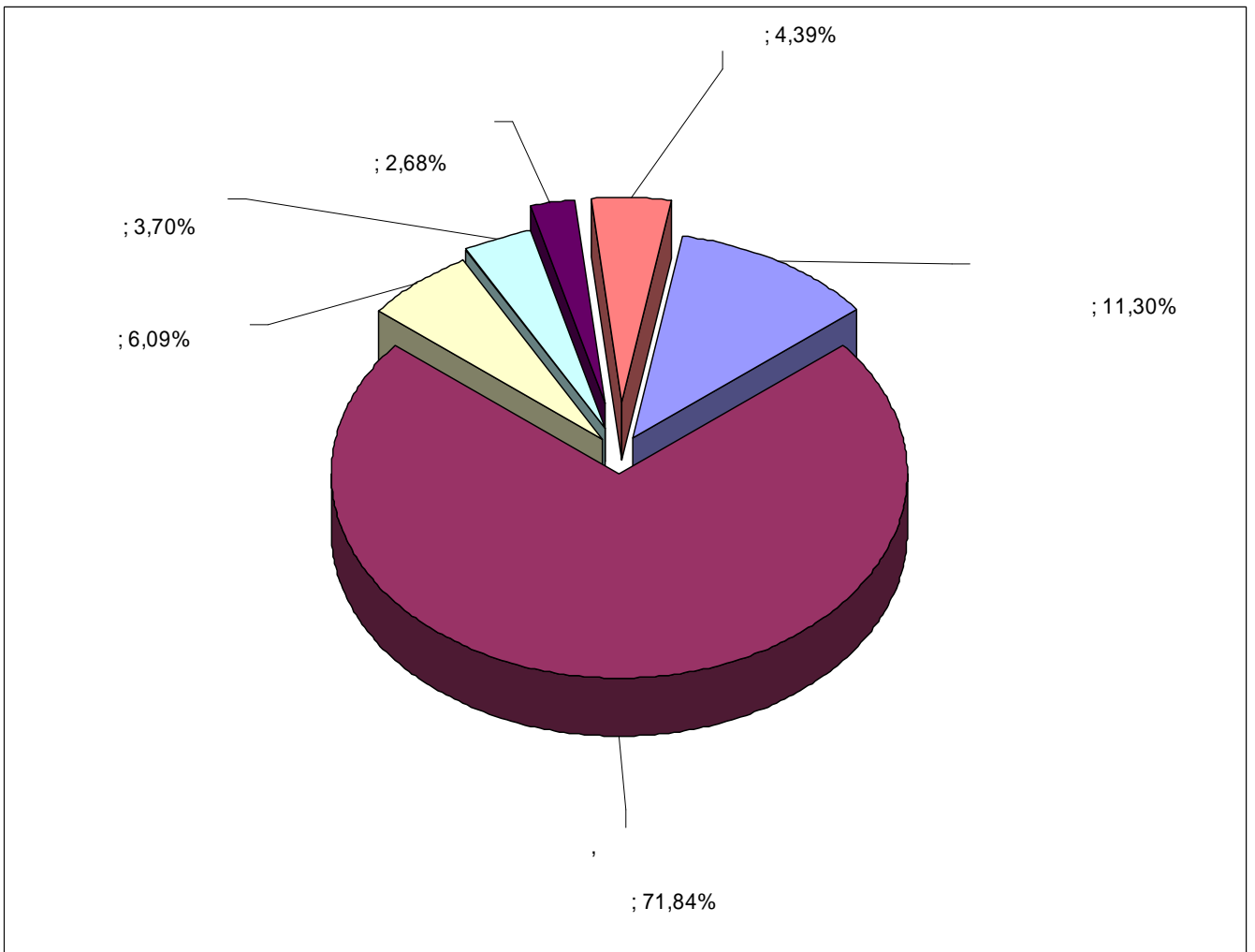
2011



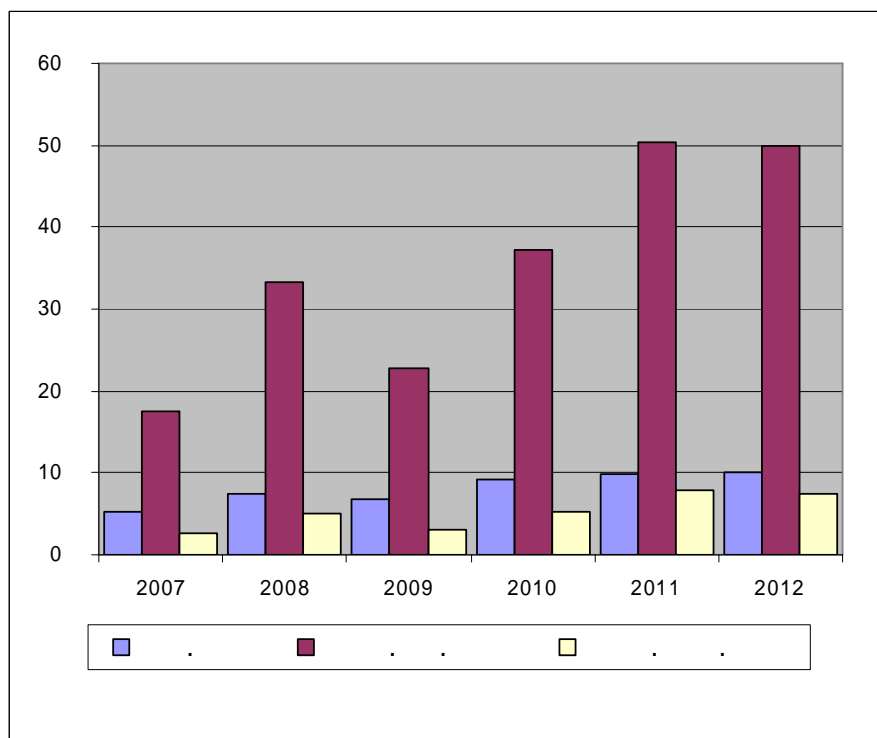
2012



2012



(.) (. .)
2007 2012



_____:

19 1995 « »
10-12 9 2011 2 538
2011 1 126 705 878
(37%), (26%) (23%).
» , « 2» , « - » ..
« »
6 « » « »
2013 « »
6 « » 2011
14 ;

(.)

	2008	2009	2010	2011	2012
	2 883 054,82	2 207 167,76	2 623 660,63	2 489 875,80	2 735 849,57
	1 139 216,67	1 155 209,85	833 737,24	1 240 161,97	1 224 569,83
()	646 812,06	780 825,36	1 005 531,94	878 200,71	..
,	-29 188,01	68 406,01	38 009,87	-25 732,15	..
	3 346 271,42	2 649 958,26	2 489 875,80	2 735 849,57	2 497 465,74
	17 105,03	88 014,62	170 683,27	118 103,97	92 308,00
	2 434 935,50	1 529 205,25	1 012 495,44	1 503 284,75	1 281 533,13
	894 230,81	1 032 738,38	1 306 697,13	1 114 460,88	1 123 624,62

(.)

	2008	2009	2010	2011	2012
	17 266,40	16 572,40	71 544,72	199 893,71	98 924,62
	41 993,12	74 819,82	224 785,68	252 342,9	237 438,86
()	41 765,65	70 879,59	96 438,42	389 707,74	..
,	128,53	48 353,39	1,73	-31,44	..
	17 622,40	68 866,02	199 893,71	44 456,06	91 580,01
	72 194,74
	17 534,60	34 138,30	199 691,94	42 819,50	16 304,07
	87,80	34 727,72	201,77	1 636,57	3 081,21

(—)

(.)

	2008	2009	2010	2011	2012
	2 252 454,75	1 348 850,01	1 178 915,02	1 277 449,38	1 356 775,74
-	608 579,31	703 252,63	800 345,31	715 869,81	526 609,72
	59 569,74	82 555,94	132 157,58	134 920,95	131 589,70
	26 272,51	18 537,47	16 837,86	70 481,21	69 379,84
	234 776,98	242 699,48	90 605,01	261 255,41	285 204,04
	40 578,69	38 491,40	6 736,37	109,03	..

(—)

(.)

	2008	2009	2010	2011	2012
	511,13	1 559,76	7 313,79	46 017,70	63 032,00
-	8 977,40	27 843,64	68 496,25	48 768,24	4 490,17
	1 929,14	14 252,28	49 398,26	6 971,42	10 073,88
	2 422,95	1 578,83	7 280,29	11,67	10,12
	..	2,90	0,33	628,22	545,72
	2 854,96	38 491,40	6 736,37

1.	IKEA	<p>14 - 2011 ()), « » ó 2 - 2 (« »). 2011 ,</p> <p>4,1 (« »).</p>
2.	« » Swedwood	<p>ó « », , « », « », , (. . . . , , « », , </p> <p>01.01.2013 510</p>
3.	« » Södra Cell	<p>« » - 2011-2012 « », ó 2011 , « » « » 25 2013 - « » 2013 « » ó (. . . .) </p> <p>3,7 , 2013- 2014 ó 100</p>

<p>4.</p>	<p>« SCA »,</p>	<p>« » 1998 - 2000 « » (). 2005-2010 « » ó - () . 2012 ó . « » . 2011 , ó 220 2014 . 2012 « » « ».</p> <p style="text-align: right;">31.12.2012 500 . .</p>
<p>5.</p>	<p>« RusF rest »</p>	<p>2006-2010 ó 2011 . , 14 . . . « » « 89», « - », « -3. 2010 Nord Timber Group, (1,0 .) . « » 2,2 . 3. 5-</p> <p style="text-align: right;">01.01.2013 120 . .</p>
<p>6.</p>	<p>« 2» TELE2</p>	<p>, 20 . , 4 37 , 61 . 350 .) (200 - , , 4G. 2011 2 2013 . 100% () .</p> <p style="text-align: right;">31.12.2012 4,1 .</p>

7.	« AB Volvo »	« » 2009 . 15 . « - », . 10 . 6 « » 5 . 6 « » . 2011 . 2012 115 . . 15 000 . 2014 . « » 2012 . 55 . . , 6 25 . . 01.12.2012 150 . .
8.	« Ferronordic Machines »	« » 150 . 01.01.2013 75 . .
9.	« Skania »	2010 . (. -) 5 . 2010 . 2144 . » . - . 2002 . 2012 . « - « » « » , 2010 . « » 11%, 6 28%. 6 130 . .
10.	« Autoliv »	1,2 . - 400 . 1 2012 .

		75 .
11.	ABB	8 . 2009 . ó 1400, ó 3,7 . . (545) 1993 ó 1995 . 1 . 10% .
12.	SKF	« -2») . 2011 LEED (,): , 31.12.2012 40 . .
13.	« - » Alfa Laval	1992 . , 2008 . (« - ») 140 . 23 . . , 40 . .

14.	« Kamfil Farr »	<p>2010 , ,</p> <p>3 . . (500 ' . .),</p> <p>« 20 » .</p> <p>2009 ..</p> <p>ó 10 .</p>
15.	« Tetra Pak »	<p>2008 .</p> <p>140 . .</p> <p>200 . .</p>

16.	« Black Earth Farming »	<p>« - » 356 . , , , , , 2011 180 . . 2009 « » (, ,) 01.01.2012 . 200 . . . 75 . . . 2013 . 2015 . , , , 30 2012 . , 1500 2015 . , , « . . . (40 . . .) 130 . . . (21 . . .) . ,</p> <p style="text-align: right;">01.01.2013 600 . .</p>
17.	« Alpcot Agro »	<p>2006 ., 2007 . 2012 . 188 . , , , , , . 2011 71 . . 2011 2013 ó 2014 . . 6 100 . , 10 . , 100 . .</p> <p style="text-align: right;">70 . .</p>
18.	« Trigon Agri »	<p>2006 , 179 . 90 . . , 2011 ó . . .</p> <p style="text-align: right;">01.01.2013 50 2013 . . 70 . .</p>
19.	« Redland Farming »	<p>2010 ., ó 2011 . 3 . , 2012 20 . .</p> <p style="text-align: right;">2 . .</p>

20.	« Lindab»	1 2010 . 14 . . ó 15 (Astron) 01.01.2012 35 . .
21.	« Alliance Oil Company»	, 2009 . West Siberian Resources (WSR), « », WSR 190 . 190 . . 2,25
22.	« Lundin Petroleum»	, 50- « » 180 01.01.2013 700 . .
23.	« Modern Times Group AB»	« » 38,3 % « », « », « », . « » « », . « » : « » « », . «31 » 2010 . « » 50 % « », ().

24.	« Nordea »	2007 30 « ». 11 , 24 15 2009 « » « » , : « »
		172
25.	« East Capital »	, / 2011 10 (, .). ,
		01.01.2013 7,3 ()
26.	« Oriflame »	2008 2011 (.)
		2010 ó 2014 240

-

1993

1. _____ :
 _____ ó
 _____ :
 _____ ó

(Lena Hägglöf),
 _____ : [lena.hagglof@enterprise.ministry.se](mailto:lana.hagglof@enterprise.ministry.se)

2. _____ :
 _____ ó

_____: . :
 _____: :
 _____ ó (Niclas Jacobson),

_____: . : niclas.jacobson@social.ministry.se

3.

_____: :
 _____ ó

_____: . :
 _____: :
 _____ ó (Birger Carlsson)

_____: . : birger.carlsson@gov.se

4.

_____: :
 _____ ó

_____: roscosmos@hotmail.com

_____: :
 _____ ó (Olle Norberg)

_____: . : norberg@snsb.se

5.

_____: :
 _____ ó
 _____:
 _____: :
 _____ ó

(Bengt Toresson)

_____: . : bengt.toresson@enterprise.ministry.se

6.

_____: :
 _____ ó

_____: . : a.panfilov@forest.mcx.ru

_____: :
 _____ ó (Per Hazell)

_____: . : per.hazell@skogsstyrelsen.se

7.

_____: :
 _____ ó

_____: . : p0082_lv@minfin.ru

_____: :
 _____ ó (Peter Danielsson)

_____ : . : peter.danielsson@finance.ministry.se

: , ó

ó

XV

29-30

2011

XVI

2013 .

2003 ó 2007

(SIDA).

2003 ó 2007

2003 ó 2007

2004 ó 2007

2006 ó 2007

(EMPA).

2006 ó 2007

«

»

2006 ó . .

2006 ó . .

C 2007

/

(IPU).

12
2010

2007

<p>1. (\ ,) .</p> <p>2. - .</p> <p>3. - .</p> <p>4. , .</p>	<p>1. — - :</p> <p>— ;</p> <p>— ; -</p> <p>2. .</p> <p>3. .</p> <p>4. .</p> <p>5. (,) .</p>
<p>,</p>	
<p>1. .</p> <p>2. .</p> <p>3. .</p> <p>4. , , .</p> <p>5. .</p>	<p>1. ,</p> <p>2. .</p> <p>3. .</p> <p>4. (.</p> <p>)</p>

.: (46) 8-618-23-90, (46) 8-618-53-38
: (46) 8-618-27-03
112 60 Stockholm, Gjørwellsgatan 31
E-mail: rusembassy@telia.com
www.ryssland.se

.: (46) 31-409-846, (46) 31-408-084
: (46) 31-408-900
402 22 Göteborg, S:t Sigfridsgatan 1
E-mail: info.consrukt@telia.com

181 51 Lidingö, Ringvägen 1
.: (46) 8-765-97-70, 8-765-14-65
(46) 70 204 16 32
: (46) 7-765-99-59
E-mail: torgpredstvo@telia.com
www.rysslandshandel.se

-	Fredrik Reinfeldt (-)	Birgitta Ohlsson (-)
,	Annie Lööf ()	Catharina Elmsäter-Svärd () Anna-Karin Hatt ()
	Anders Borg ()	Peter Norman ()
	Carl Bildt ()	Gunilla Carlsson () Ewa Björling ()
	Göran Hägglund (-)	Maria Larsson (-) Ulf Kristersson () Stefan Attefall (-)

	Karin Enström ()	
	Eskil Erlandsson ()	
	Lena Ek ()	
	Hillevi Engström ()	Erik Ullenhag (-)
	Beatrice Ask ()	Tobias Billström ()
	Maria Arnholm (-)	
	Jan Björklund - (-)	
	Lena Adelsohn Liljeroth ()	

12.03.2013