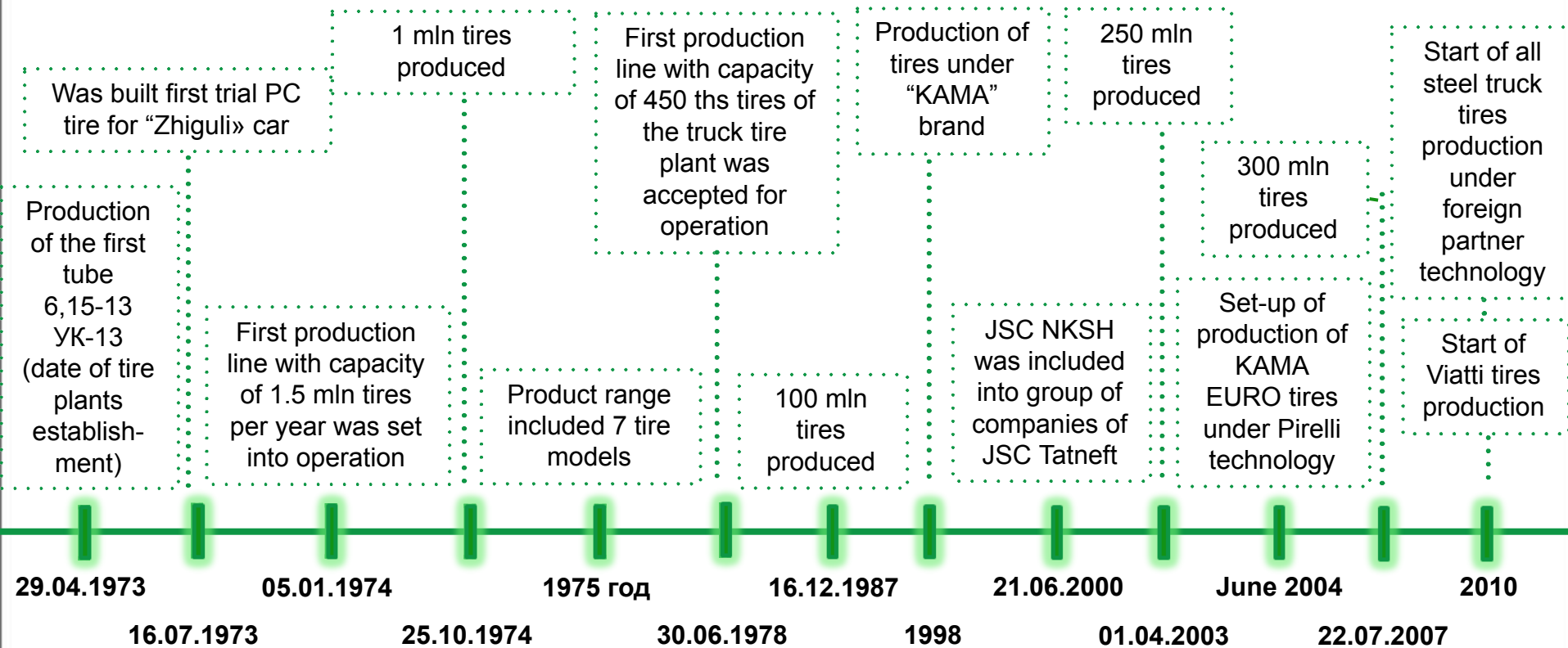


All steel truck tire KAMA

Nizhnekamsk, November 2013



More than 40 years on the market!



OAO Nizhnekamskshina

OOO Nizhnekamsk
truck tire plant

OOO NASTP

OAO Nizhnekamsk
Carbon Black Plant

Production

OOO Tatneft-
Neftekhimsnab

OAO Nizhnekamsk
Mechanical Plant

ZAO Yarpolimer mash-
Tatneft

OOO Energoshinservis

Purchase and service

OOO
Scientific & Techn
ical center Kama

R&D

OOO
Trading House
Kama

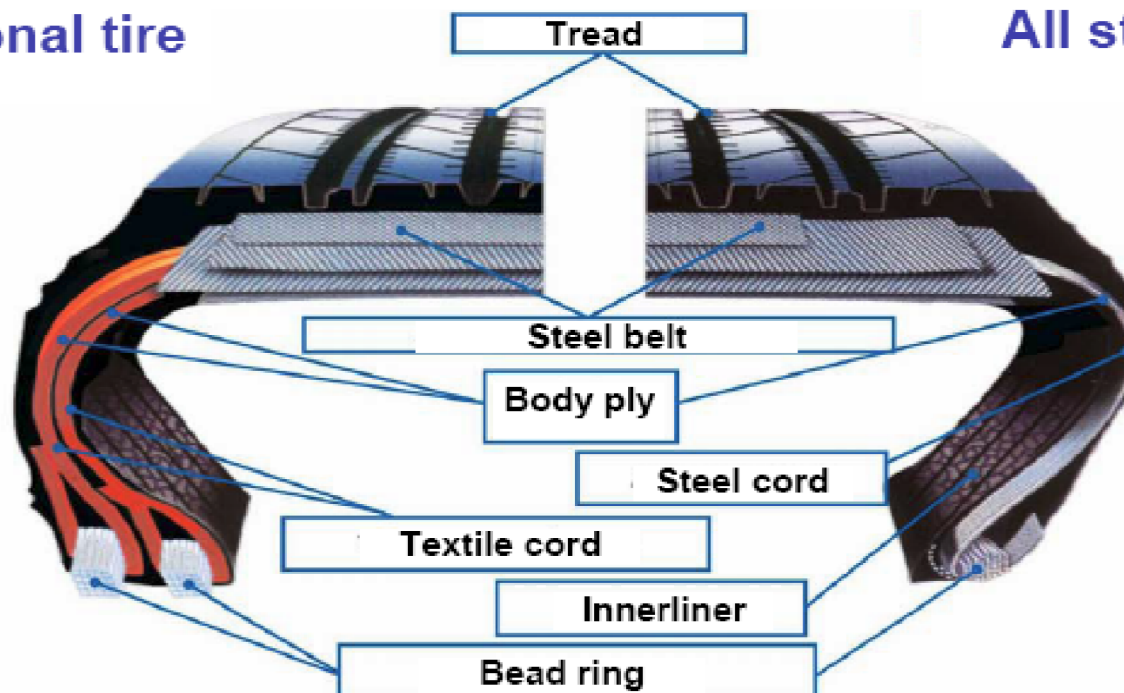
Sales

Plant	Products produced	Share of the plant in total products output*
ОАО Нижнекамскшина	PC tires LT tires Truck tires (tube type) Agrochemical tires Industrial tires	79 %
ООО Нижнекамск truck tire plant	Truck tires (tube type) Agrochemical tires	17 %
ООО НАСТР	All steel truck tires (tubeless)	4 %
ОАО Нижнекамск Carbon Black Plant	Carbon black of 14 grades	100 %



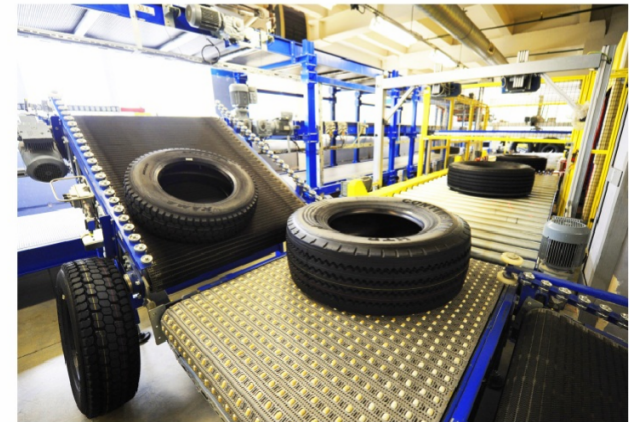
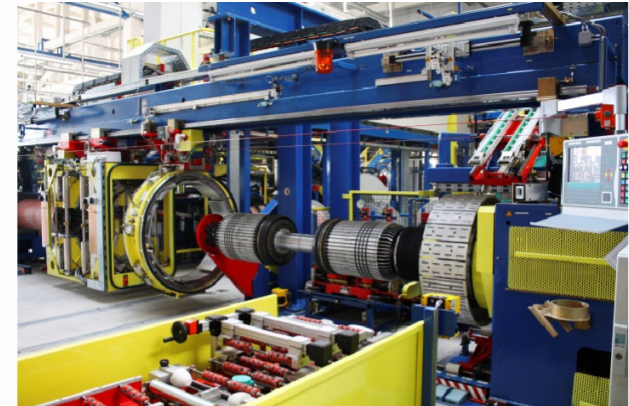
Conventional tire

All steel truck tire



Advantages of all steel tires in comparison with textile carcass ply

Parameters	All steel tire 315/80 R22,5 NF 201	Textile tire 12,00 R20 KAMA-310	Advantages of all steel tire
Tire weight	64 kg	75 kg	Lower weight
Max allowable load on single/twin tires	4000/3350 kg	3750/3250	Higher load capacity
Tire mileage w/o retreading	200-250 ths km	70-80 ths km	Increased wear resistance
Max speed	120 km/h	100 km/h	Enhanced endurance (mileage) - 200-250 ths km
Multiple retreading (regrooving and tread replacement)	2-3 times	N/A	Reduction of fuel consumption by 15% Speed performance improvement



In 2007 it was decided to establish a production plant of all steel truck tires together with leading European tire manufacturer in Nizhnekamsk.

ALL STEEL TRUCK TIRESwww.kamatyres.com

Start of serial production – III quarter of 2010

Capacity estimated – 1,2 mln tires per year

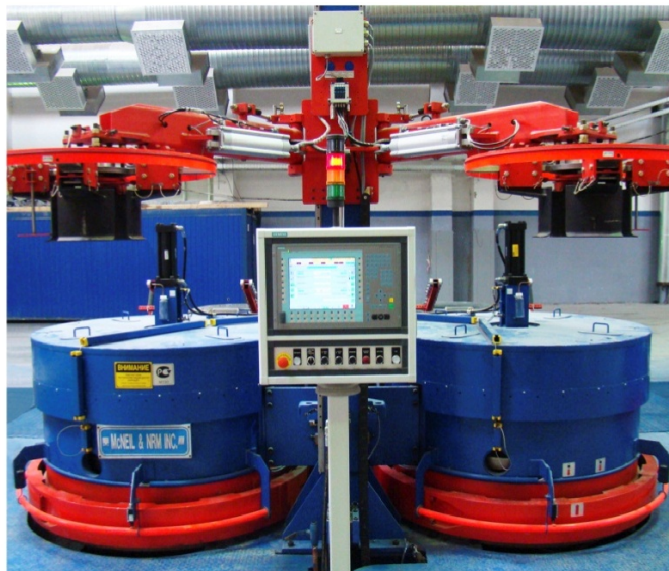
Investments – more than 500 mln USD

Product range:

- 28 commodity items;
- 15 sizes of tires with bead seat diameter from 17,5 to 24

Off-take tires production for foreign partner.





KAMA all steel truck tires are manufactured on the most modern equipment that has no counterparts in Europe and Asia;

Steel cord calendaring process, tire components manufacturing and the final build are performed on close control equipment;

The special recipe of rubber compounds on the base of natural rubber and silica that was developed by European partner provides the high quality of KAMA all steel truck tires;

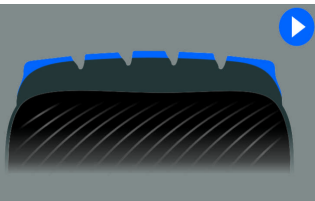
All activities done by internal plant quality control ensure exclusive reliable and proved products offered to customers.



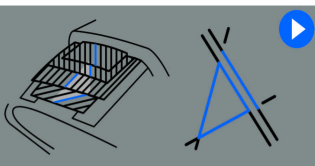
80% of raw materials is imported

Raw materials used are under constant control

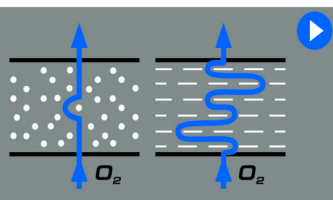
Intercompany carbon black production plant



Increased tread thickness – **tyre life is 20% higher** in comparison to competitive all steel truck tires.



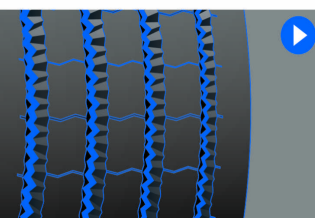
Triangled belt design – reduction of belt deformation and **fuel economy up to 5%** in comparison to competitive all steel truck tires.



Air-Keep technology - **stable tyre inflation pressure within 3 months** without additional inflation ensures even wear and fuel economy by rolling resistance decreasing.

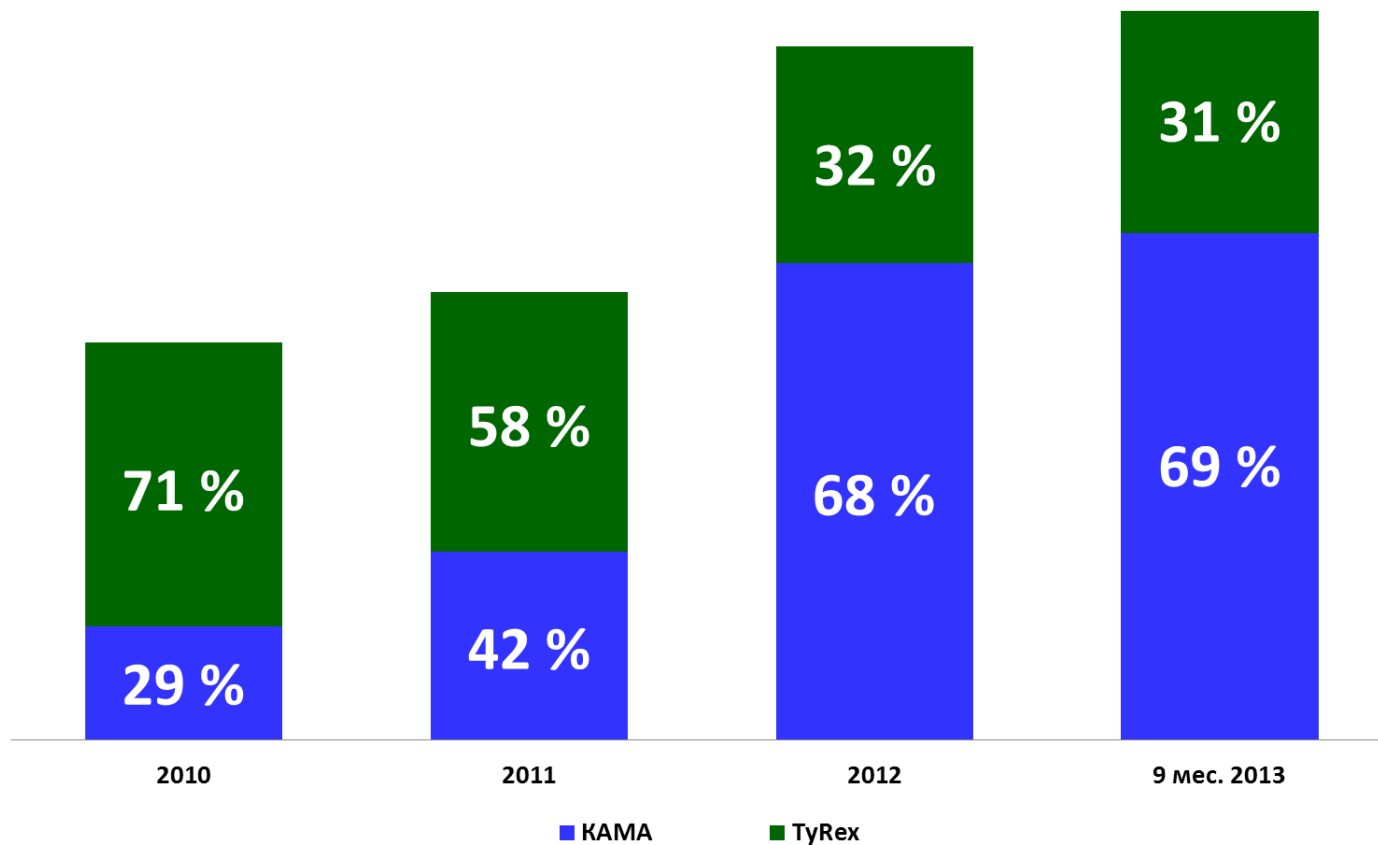


Added bead strength – **increasing of load capacity** and **rubber overheating protection** under max load.



New grooves geometry – **best in class tread self-cleaning**, puncture and impact load protection.

70 % of all steel truck tires manufactured in Russia is the production of OOO NASTP



245	70	R	19,5	136/134	M
Tire profile width, in mm (from one sidewall to another)	Aspect ratio	Tire of radial construction	Tire bead seat diameter, in inches	Load index –identification number of max allowable load on single/twin tire	Speed category index – identification code of tire designed max speed



Application

Highway / 1

Local / 2

City / 3

Off-road / 4

Winter / 5

Construction / 7

Front axle / передняя ось

NF 101

NF 201 / 202

NF 501

NF 701

Rear axle / задняя ось

NR 101

NR 201 / 202

NR 501

NR 701

Trailer / axle / трейлер

NT 201 / 202

Universal / на все оси

NU 201

NU 301

NU 401

NU 701

Nizhnekamsk

01 – model order number

**NF 201****NR 201****NF 202****NR 202****NF 701****NR 701****NT 201****NT 202****NU 301****NU 701**

NU 301 tire model is designed for installation on any axle of urban buses and trolleybuses.



For ease of use this model has the following indicators:

1. **Wear indicator (knife symbol)**, shows tread pattern wear and need of its regrooving.
2. **Winter safety indicator (snowflake symbol)**, indicating tread groove wear and tire safety use in winter condition.
3. **Sidewall wear indicator**, allows continuous monitoring of tire state.



NU 301

NF 201 and **NF 202** models are designed to be mounted on the front (steering) axle of commercial vehicles and buses.



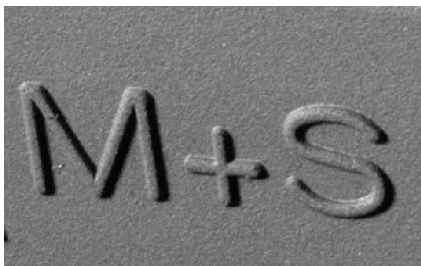
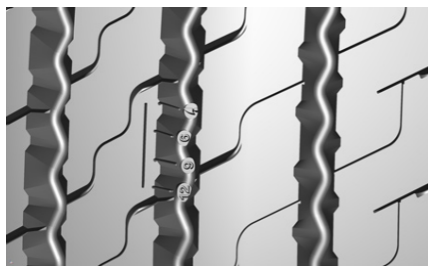
Longitudinal grooves to provide the effective water and dirt removal from the contact patch;

Lateral lugs for the confidence handling on earth roads;

Maximum speed 120-130 km/h (according to the dimension type);

Groovable and retreadable up to 3 times.

NF 202 tires have remaining-tread depth indicators and M+S marking

**NF 201****NF 202**

NR 201 and **NR 202** models are designed to be mounted on the rare (driving) axle of commercial vehicles and buses.



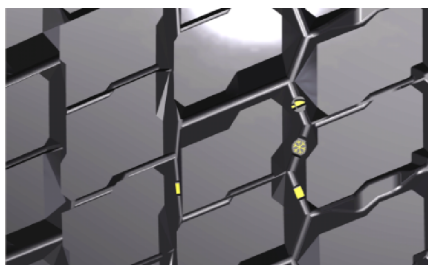
Special tread pattern with large blocks and lateral lugs for the appropriate grip transmission;

Abrasion resistant and new tire run value increasing new rubber compound;

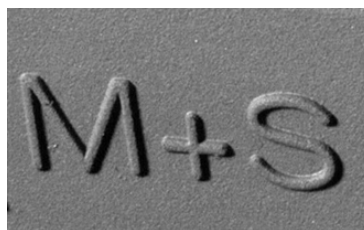
Maximum speed 120-130 km/h (according to the dimension type);

Groovable and retreadable up to 3 times.

NR 201 tires have remaining-tread depth indicators



NR 201/202 tires have the marking M+S



NR 201



NR 202

Models with digital index **701** are designed for the assembly on steering (**NF model**), driving (**NR**) and any other axles (**NU**) of commercial vehicles, the service of which implies driving on barrow pits and building sites.

**NF 701****NR 701****NU 701**

Special tread pattern contributes to the perfect grip transmission even on wet soil. Enhanced tread thickness prevents from the tire failure due to the blowout. Optimized slope angle of blocks and longitudinal grooves provides the tire with perfect self-cleaning property.

Maximum speed 110-120 km/h.

Groovable and retreadable up to 3 times.

M+S marking is available on NF and NU tires.



NT 201 и 202 models are designed for trailers and semitrailers.



Advanced design and good workmanship help provide the stated load capacity, excellent performances of tire life and cost-effective service.

Longitudinal tread pattern grooves have a waveform, what contributes to the reduction of aquaplaning effect and improvement of the self-cleaning property.

Maximum speed 100-120 km/h.

Groovable and retreadable up to 3 times.

NT 202 tires have remaining-tread depth indicators and M+S marking.

**NT 201****NT 202**

NF 201	NR 201	NF 202	NR 202	NU 301
245/70R19,5	215/75R17,5	215/75R17,5	235/75R17,5	275/70R22,5
275/70R22,5	245/70R19,5	235/75R17,5	295/75R22,5	
295/80R22,5	285/70R19,5	285/70R19,5	295/80R22,5	
315/60R22,5	275/70R22,5	295/75R22,5	315/70R22,5	
315/80R22,5	315/60R22,5	315/70R22,5		
	315/80R22,5			
NF 701	NR 701	NT 201	NT 202	NU 701
11R22,5	12,00R20	385/65R22,5	235/75R17,5	315/80R22,5
	12,00R24		265/70R19,5	

NF 101	NR 101	NF 202	NR 202	NT 202
315/70R22,5	315/70R22,5	12R22,5	225/75R17,5	245/70R17,5
295/60R22,5	295/60R22,5	385/65R22,5		385/55R22,5
		225/75R17,5		

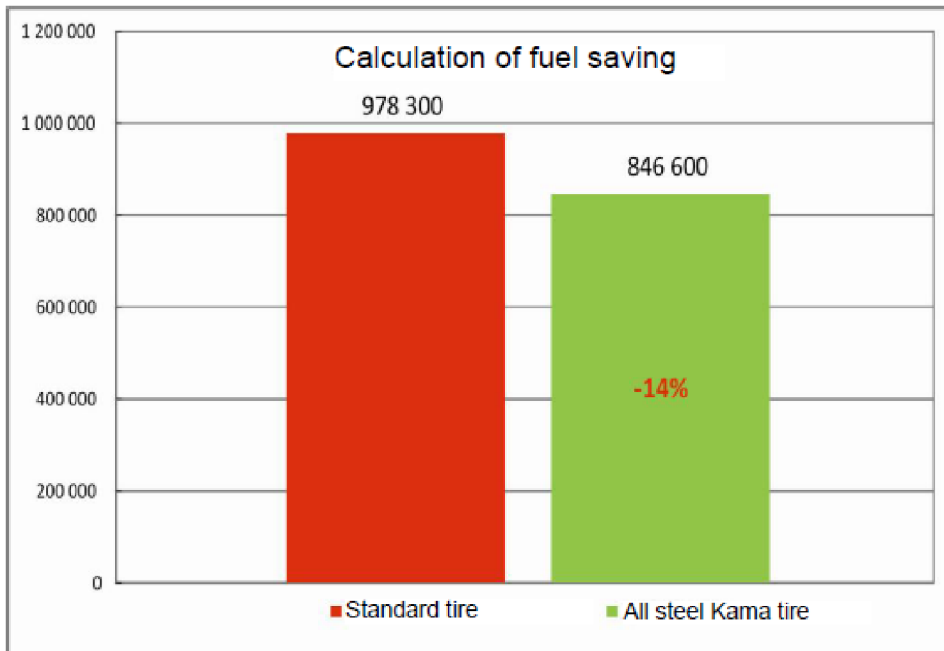
NF 501	NR 501	NU 201	NU 301	NU 401
295/80R22,5	295/80R22,5	11.00R20	215/75R17,5	365/80R20
315/70R22,5	315/70R22,5		245/70R19,5	
315/80R22,5	315/80R22,5			

NU 701	NR 701
12R22,5	13R22,5
13R22,5	
295/80R22,5	

Cost item	Cheap	Chinese	Intermediate	Kama	Expensive	Most expensive
New tire cost, RUR.	9 000	9 300	10 000	10 500	13 000	17 300
Cost of tire fitting services per 1000 km, RUR. (at the price of 1500 RUR.)	25,0	18,8	10,0	7,5	7,5	7,0
New tire life, km.	60 000	80 000	150 000	200 000	200 000	250 000
Disposal cost per 1000 km, RUR. (at the price of 80 RUR.)	1,3	1,0	0,5	0,4	0,4	0,3
Cost of 1000 km per one tire, RUR.	176	136	77	60	73	77
Retreading cost per 1000 km., RUR. (at the price of 2500 RUR.)		100,0	50,0	50,0	50,0	50,0
Cost of tire fitting services per 1000 km, RUR. (at the price of 1500 RUR.)		60,0	30,0	30,0	30,0	30,0
Tire life after retreading, RUR.		25 000	50 000	50 000	50 000	50 000
Cost of 1000 km per 1 retreaded tire, RUR.		160	80	80	80	80
Weighted average price 1000 km per 1 tire considering retreading, RUR.	176	142	78	64	74	77
One tire retreading cost, RUR.				8 000	8 000	8 000
Tire life after retreading in case of proper service and fulfillment of manufacturer recommended conditions, km.				200 000	200 000	200 000
Retreading service cost per 1000 km., RUR.				40,0	40,0	40,0
Cost of tire fitting services per 1000 km, RUR. (at the price of 1500 RUR.)				7,5	7,5	7,5
Cost of 1000 km per one retreaded tire, RUR.				48	48	48
Weighted average price 1000 km per 1 tire considering grooving and retreading, RUR.	176	142	78	57	62	65

- Comparison of costs for one tire

As the result Kama tires costs are 1,5 - 2 times lower in comparison with cheap and chinese tires and are almost equal to the most expensive ones



Task

On the average the truck runs app. 100 000 km per year with fuel consumption of app. 30 l per 100 km run. The average price is 30 rub. per litre. How much can be saved when using the tires of new construction?

It means we have the savings of 100 000 rub per year from 1 truck. Excellent calculation of saving!!!

And if we have not only one truck, but fifty?

Then the average fleet will get fuel cost reduction of 6.5 mln annually!!!

Fuel saving by example of KamAZ 53229 C2:		
Item	Standard tires	All steel Kama tires
Actual fuel consumption per 100 km, l.	32,61	28,22
Average annual run per vehicle unit, km.	100 000	100 000
Total fuel consumption per year, l.	32 610	28 220
Price per litre of fuel, RUB	30	30
Costs for fuel per vehicle unit / year, RUB	978 300	846 600
Costs for fuel per vehicle unit / year, %	100	87
Fuel cost saving per vehicle unit / year, RUB	0	131 700
Fuel cost saving per 50 vehicle units / year, RUB	0	6 585 000

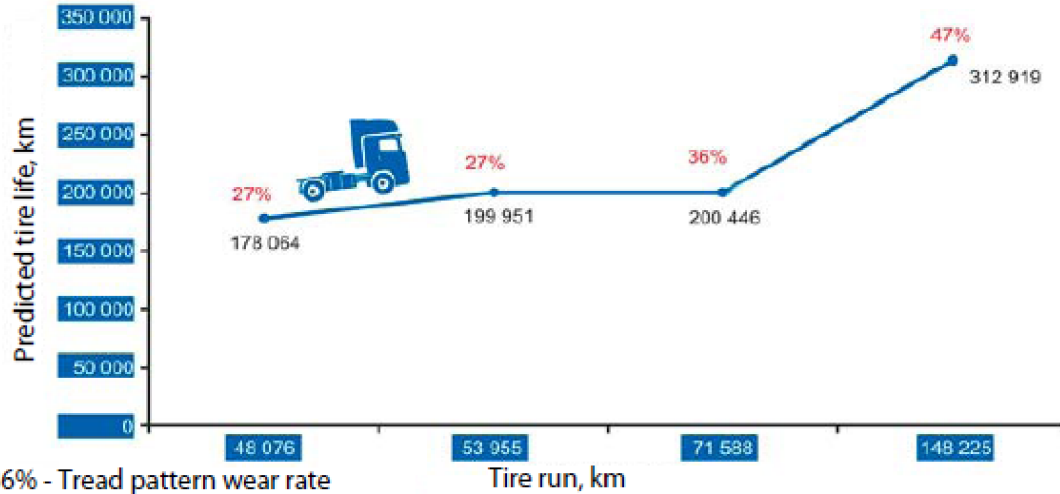
Predictive All Steel Tire KAMA life using the example of ООО «Kama-Logistic Trans»



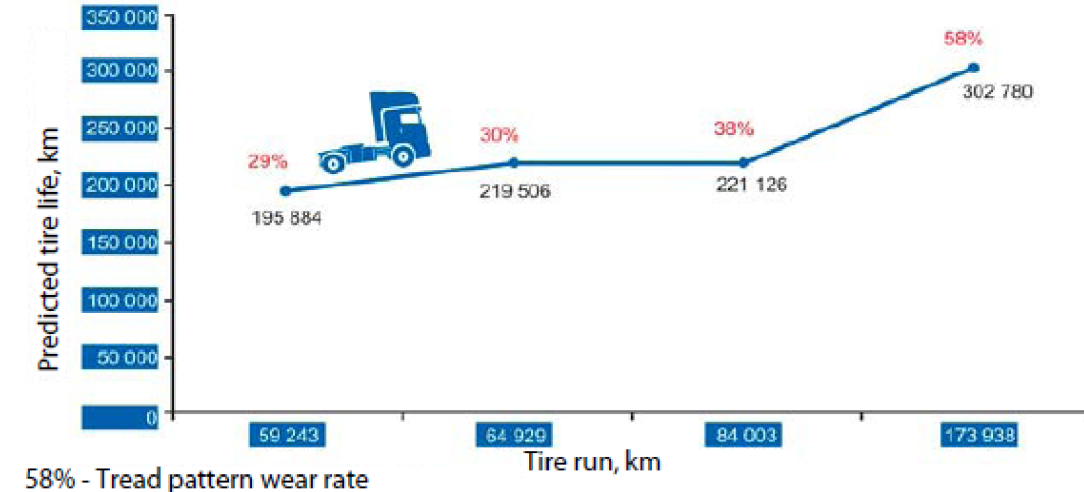
Actual All Steel Tire KAMA life makes 200-250 ths. km.



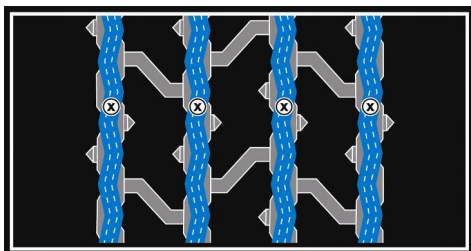
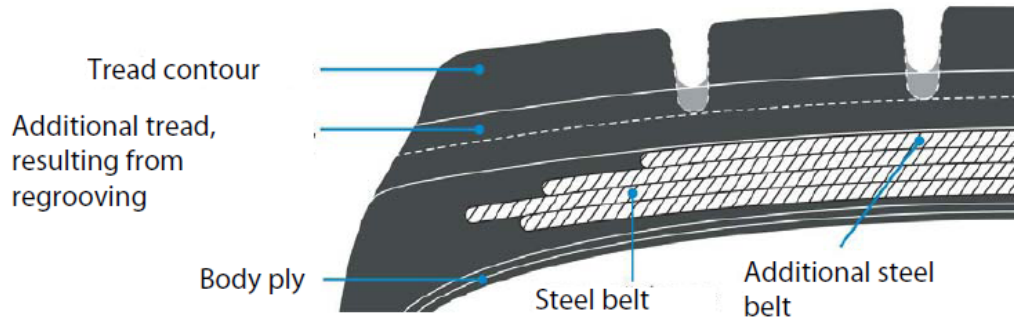
KAMA NF-201
315/80R22.5



KAMA NR-201
315/80R22.5



KAMA tire life arrives at 500 ths. km taking into account grooving and retreading



Upon observance of retreading technique and use of qualitative materials the life of retreaded tires can be associated with new tires life



Retreaded tire 385/65R22,5
NT 201 on semi-trailer TOHAP ran over 90 ths. km with light tread wear

Leading OEM Consumers of All Steel KAMA tires



The largest FLEETs of the country opt for All Steel Tires KAMA



ООО «Kama-Logistic Trans»



ООО «Selta»



ООО «Delovye Linii»



ООО «Delko»



ОАО «Surgutneftegaz»



МУЕ «Mosgortrans»



**Общество с ограниченной ответственностью
«СЕЛЬТА»**

Юридический адрес: 350072 г. Краснодар, ул. Солнечная 15/5
 Фактический адрес: 456530, Челябинская область,
 Сосновский район, п. Есаульский, ул. Юбилейная, д.21
 ИНН 2310053662, КПП 746043001, БИК 047501602
 р/с 40702810472210022215; к/сч 3010181070000000602
 Отделение № 8597 г. Челябинска
 ОКПО 50456509; ОКОНХ 61124 ОГРН 1022301614873; ОКВЭД 63.40

ООО «Сельта» на данный момент использует шины Кама серии N в типоразмере 315/70R22,5. Эксплуатируем в городских условиях, междугородних перевозках с асфальтовым покрытием, а так же, и по проселочным дорогам. За время использования шина зарекомендовала себя исключительно с положительной стороны, в том числе в зимний период. Ходимость шин составляет более 250 тысяч километров, не теряя при этом своих ходовых свойств.

В дальнейшем, я буду рекомендовать нашим партнерам и своим знакомым приобретать ЦМК-шины Кама.

Главный механик



Дарьин А.В.

Директор
 Челябинского филиала
 ООО «Сельта»



29.07.2013 г.



Денисов С.А.

"СпецТранс"

**ОБЩЕСТВО С ОГРАНИЧЕННОЙ
ОТВЕТСТВЕННОСТЬЮ**

Р/с № 40702810700100030774
 в АКБ «Газнефтьбанк» (ОАО)
 К/с 30101810100000000751
 БИК 046322801
 ИНН 6451426650
 КПП 645101001
 E-mail: 36@atr6.ru

410048, г. Саратов, ул. Прудная, 6, а/я 1230. Телефон/факс: (845-2) 97-66-28, 97-66-45.

Исх. № 52 «25» апреля 2013 г.

**Предварительный отзыв о качестве эксплуатируемых
автомобилей ЦМК 235/75/17,5 модели NT-202 .**

Эксплуатация автошин ЦМК 235/75/17,5 модели NT-202 на автомобилях КамАЗ, полуприцеп Трал-993930 ведется с января 2013 года. Указанные модели автомобилей занимаются междугородними перевозками по России.

Дорожное покрытие асфальт, асфальтобетон, местами гравий, максимальный пробег автомобилей на данных автошинах составил – 60 000 км на 25.04.2013 года. За данный период времени износ протектора составил -2 мм. Прогнозируемая ходимость шины до первого восстановления составляет 200 000км.

Отзывы водителей о шинах положительные, отмечаются ходовые качества автошины такие как: отличная управляемость и устойчивость как на сухом, так и на мокром покрытии, отличное сцепление с дорожным покрытием как в летний так и зимний период эксплуатации.

В настоящий момент дефектов по качеству не выявлено.

Отзыв подготовлен «25» апреля 2013 года.

Директор

ООО «СпецТранс»




А.А. Шарабрин

Исп. Князев В.С.

Quality management system, certificated on the compliance with International Standard ISO/TS 16949:2009

Automotive Scheme



Сертификат соответствия

Настоящий сертификат удостоверяет, что организация

ООО «Нижнекамский завод шин ЦМК»
Россия, 423570, Республика Татарстан, Нижнекамск

подтвердила соответствие Системы Менеджмента Качества требованиям

ISO/TS 16949:2009

в отношении области деятельности представленной ниже

См. приложение к сертификату

Номер сертификата: 28292/A/0002/SM/RU	Дата выпуска (Первый выпуск): 23 Марта 2012	Дата выпуска: 23 Марта 2012
Выпуск No: 1	Действителен до: 22 Марта 2016	IATF No: 0136836

Выдван:  От имени Менеджера по сертификации





Automotive Scheme



Certificate of Registration

This certificate has been awarded to

"Nizhnekamsk All Steel Tires Plant" LTD
Nizhnekamsk, Republic of Tatarstan, 423570, Russian Federation

In recognition of the organization's Quality Management System which complies with

ISO/TS 16949:2009

The scope of activities covered by this certificate is defined below

Please refer to the Appendix

Certificate Number: 28292/A/0002/SM/EN	Date of Issue: (Original) 23 March 2012	Date of Issue: 23 March 2012
Issue No: 1	Expiry Date: 22 March 2016	IATF No: 0136836

Issued by:  On behalf of the Scheme Manager





Automotive Scheme

Appendix to Certificate

Design, Development and Manufacture of Pneumatic All Steel Tyres for Trucks, Truck Trailers and Buses.

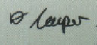
Support Site 1:
"Managing Company "Tatneft-Neftelchim" LTD
Nizhnekamsk
Republic of Tatarstan
423570, Russian Federation
Site Activity: Strategic Management, Business Planning, QMS Management, HR Management.


Support Site 2:
"Scientific-Technical Center "KAMA" LTD
Nizhnekamsk
Republic of Tatarstan
423570, Russian Federation
Site Activity: Design and Development of Tyres, Testing of Raw and Tyres, Certification of Tyres, PIPAP.

Support Site 3:
"Tatneft-Neftelchimnab" LTD
Nizhnekamsk
Republic of Tatarstan
423570, Russian Federation
Site Activity: Purchasing of Raw Materials, Materials, Tooling, Spare Parts for Equipment

Support Site 4:
"Trading House "Kama" LTD
Nizhnekamsk
Republic of Tatarstan
423570, Russian Federation
Site Activity: Warehousing and Delivery of Tyres.

Certificate Number: 28292/A/0002/SM/EN	Date of Issue: (Original) 23 March 2012	Date of Issue: 23 March 2012
Issue No: 1	Expiry Date: 22 March 2016	IATF No: 0136836

Issued by:  On behalf of the Scheme Manager



Products of Tire Enterprises Network are certified and passed the test according to ECE Regulations № 54 and 117.

Customs Union Compliance Certificates are available.

ТАМОЖЕННЫЙ СОЮЗ

СЕРТИФИКАТ СООТВЕТСТВИЯ

№ ТС RU C- RU. HX27. B.00053
Серия RU № 0121093

ОРГАН ПО СЕРТИФИКАЦИИ
ПНЕВМАТИЧЕСКИХ ШИН АНО «Шинтест»
 141800, Московская обл., г. Дмитров, ул. Восковая, 18, тел./факс. (496) 22-4-30-07
 E-mail shintest@inbox.ru; аттестат аккредитации № РОСС RU. 0001.11HX27 от 14.07.2011 г.

ЗАЯВИТЕЛЬ
 Общество с ограниченной ответственностью «Нижнекамский завод шин ЦМК»,
 ОГРН 1071651000035; Россия, 423580, Республика Татарстан, г. Нижнекамск; тел. (8555) 49-79-05; факс (8555) 49-79-08; E-mail: nkastp@gmail.com

ИЗГОТОВИТЕЛЬ
 Общество с ограниченной ответственностью «Нижнекамский завод шин ЦМК», Россия,
 423580, Республика Татарстан, г. Нижнекамск

ПРОДУКЦИЯ
ШИНА ПНЕВМАТИЧЕСКАЯ ДЛЯ ГРУЗОВЫХ АВТОМОБИЛЕЙ
 385/65R22.5 160K модель NT 201 KAMA
 категория использования – нормальная
 ТУ 2521-014-98358561-2010
 Серийный выпуск

КОД ТН ВЭД ТС
 4011209001

СООТВЕТСТВУЕТ ТРЕБОВАНИЯМ
 Единого перечня продукции, подлежащей обязательной оценке (подтверждению) соответствия в рамках Таможенного союза с выдачей единых документов, утвержденного Решением Комиссии Таможенного союза от 07.04.2011 г. № 620 (п.37.1),
 Правила ЕЭК ООН №54;
 Правила ЕЭК ООН №117 (в отношении уровня звука шин при качении)

СЕРТИФИКАТ ВЫДАН НА ОСНОВАНИИ

- сообщений об официальном утверждении типа шины E27*54R-00* 009178 *00, E27*117R-01*0157S*00, выданных Министерством почты, транспорта и телекоммуникаций Словакии;
- сертификаты систем менеджмента качества;
- на соответствие ISO 9001:2008, сертификат №28292/AA/0002/SM/Ru /;
- на ISO/TS 16949:2009, сертификат № 28292/A/0002/SM/Ru.

ДОПОЛНИТЕЛЬНАЯ ИНФОРМАЦИЯ

28.01.2013 ПО 27.01.2017

Руководитель (уполномоченное лицо) органа по сертификации
О. А. Мартынова

Эксперт-аудитор (эксперт)
С. А. Чеменев



**ФЕДЕРАЛЬНОЕ АГЕНТСТВО
ПО ТЕХНИЧЕСКОМУ РЕГУЛИРОВАНИЮ И МЕТРОЛОГИИ**
 Ленинский проспект, д. 9, Москва, В-49, ГСП-1, 119991

**FEDERAL AGENCY
ON TECHNICAL REGULATING AND METROLOGY**
 Leninsky prospect, 9, Moscow, Russia, V-49, GSP-1, 119991

Tel: +7 (495) 236-40-44 http://www.gost.ru Fax: +7 (495) 236-62-31

С О О Б Щ Е Н И Е ,

**КАСАЮЩЕЕСЯ ОФИЦИАЛЬНОГО УТВЕРЖДЕНИЯ ТИПА
ПНЕВМАТИЧЕСКОЙ ШИНЫ ДЛЯ ТРАНСПОРТНЫХ СРЕДСТВ
НА ОСНОВАНИИ ПРАВИЛ № 54 ЕЭК ООН**


COMMUNICATION

**CONCERNING THE APPROVAL GRANTED OF A TYPE OF PNEUMATIC TYRE
FOR MOTOR VEHICLES PURSUANT TO REGULATION No 54**

Официальное утверждение №: Approval No.:	0 0 5 8 1	Распространение №: Extension No.:	
1. Наименование завода-изготовителя или торговой марка на типе шины: Manufacturer's name or trade mark on the tyre type:	---		
2. Обозначение типа шины, указанное заводом - изготовителем: Tyre type designation by the manufacturer:	NF 201, NR 201		
3. Завод-изготовитель и его адрес: Manufacturer's name and address:	ООО «Нижнекамский Завод Шин ЦМК» Россия, 423580, Республика Татарстан, г. Нижнекамск «Nizhnekamsk All Steel Tires Plant Ltd.» 423580, Nizhnekamsk, Tatarstan, Russia		
4. В соответствующем случае фамилия и адрес представителя завода - изготовителя: If applicable, name and address of manufacturer's representative:	---		
5. Краткое описание: Summarized description:	---		
5.1. Размер шины: Size of tyre:	315/80R22.5		
5.2. Категория использования: Category of use:	нормальная normal		
5.3. Конструкция: Structure:	радиальная radial		

Ministerstvo dopravy, výstavby a regionálneho rozvoja Slovenskej republiky
 Ministry of Transport, Construction and Regional Development of the Slovak Republic
 Námestie slobody 6, 810 05 Bratislava
 Slovak Republic

SPRÁVA
COMMUNICATION



o.1^U UDELENÍ HOMOLOGIZÁČII concerning: ¹ APPROVAL GRANTED
 ROZŠIŘENÍ HOMOLOGIZÁCIE APPROVAL EXTENDED
 ODMIETNUTÍ HOMOLOGIZÁCIE APPROVAL REFUSED
 ODOBRAŤÍ HOMOLOGIZÁCIE APPROVAL WITHDRAWN
 DEFINITÝM ZASTAVENÍ VÝROBY PRODUCTION DEFINITELY DISCONTINUED

typu pneumatiky z hľadiska „úrovne emisii zvuku z valenia“ a „účinku adhézie na mokrych povrchoch“ podľa predpisu č. 117
 of a type of tyre with regard to "rolling sound emission level" and "adhesion performance on wet surfaces" pursuant to Regulation No. 117

Homologizácia č.:	E27 * 117R - 01 * 0145 S * 01	Rozšírenie č.:	01
Approval No.:		Extension No.:	

1. Názov a adresa(y) výrobcu:
Manufacturer's name and address(es):

NASTP Ltd.
(ООО «Нижнекамский завод шин ЦМК») **Republic of Tatarstan, 423570 Nizhnekamsk Russian federation**

2. Ak je potrebné, názov a adresa autorizovaného zástupcu:
If applicable, name and address manufacturer's representative:

N/A

3. „Trieda pneumatiky“ a „kategória použitia“ typu pneumatiky:
„Tyre class“ and „category of use“ of the type of tyre:

Class C3, NORMAL

4. Názov(vy) značky(iek) alebo obchodné označenie(a) typu pneumatiky:
Brand(s) name (s) and/or Trade description(s) of the type of tyre:

KAMA NR-201

5. Technická služba a prípadné laboratórium schválené pre účely homologizačných skúšok alebo skúšok overovania zhody:
Technical service and, where appropriate, test laboratory approved for purposes of approval or of verification of conformity tests:

VIPOTEST, Ltd.
Gen. Svobodu 1069/4
958 01 Partizánske
Slovak Republic

E27*117R-01*0145 S*01 Pages 4 / page 1

¹ Nehodace sa striepte
Strike out what does not apply

Thank you for being with us!

