

A silhouette of a person's head and arm, pointing towards the left, set against a warm, golden sunset background. The person's arm is raised, and their hand is pointing towards the text on the left. The background shows a blurred cityscape with buildings and a bright sun low on the horizon, creating a lens flare effect. The overall mood is optimistic and forward-looking.

This is Sweco

SWECO'S SOLUTIONS FOR
THE INDUSTRIAL MARKET

Это Sweco

SWECO ПРЕДЛОЖЕНИЯ
ДЛЯ ПРОМЫШЛЕННОСТИ

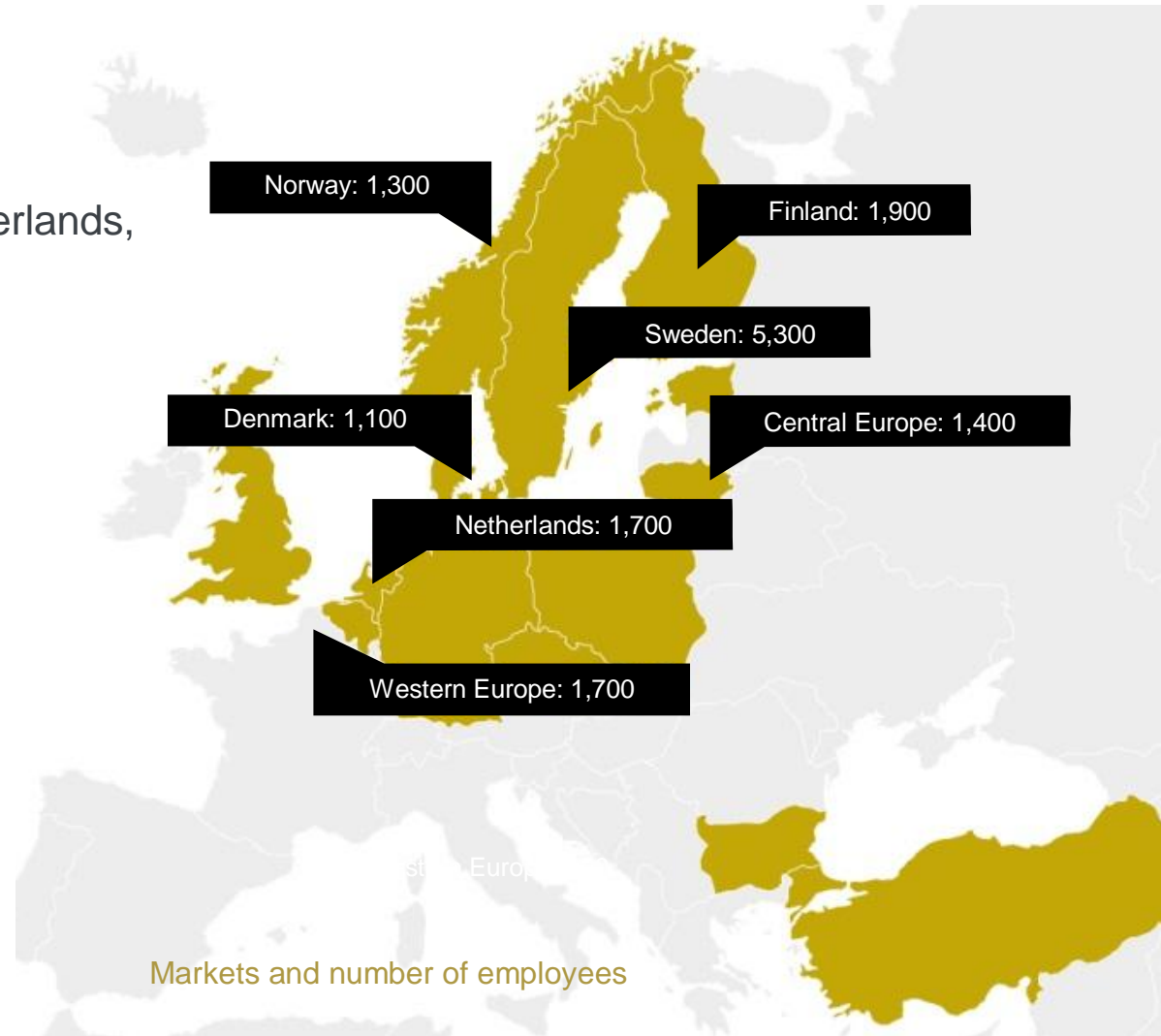
Sweco in numbers

- #1 on the European market
- Leading position in 6 markets
- 14,500 employees
- Net sales EUR 1.7 billion



Strong local presence

- Market leading positions in Sweden, Finland, Netherlands, Denmark, Belgium and Norway
- Niche positions in Central Europe
- Capacity to provide full service offerings in international projects



Infrastructure

Energy

Architecture

What we do

Structural engineering

Industry

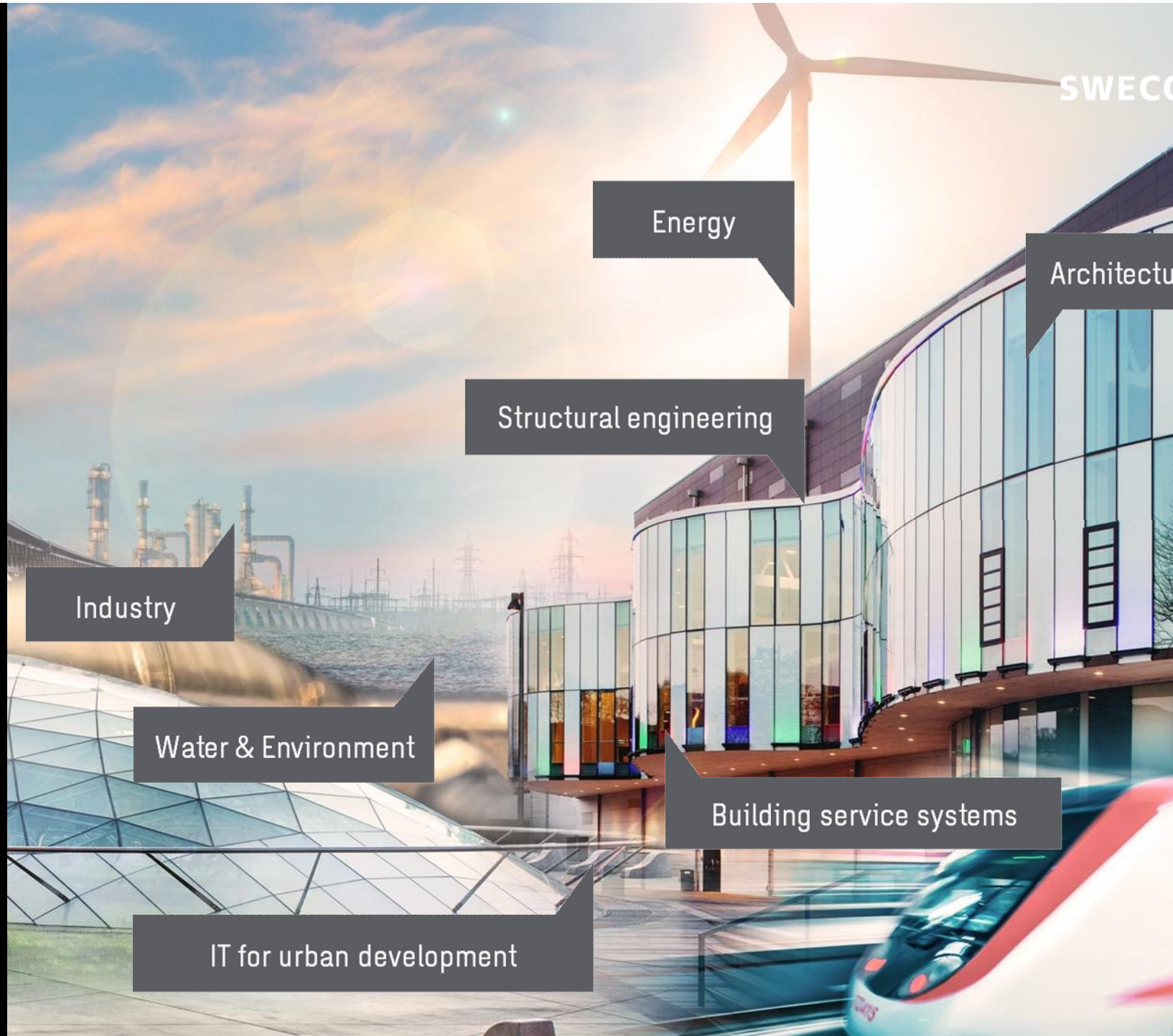
Society evaluation

Water & Environment

Building service systems

Project management

IT for urban development





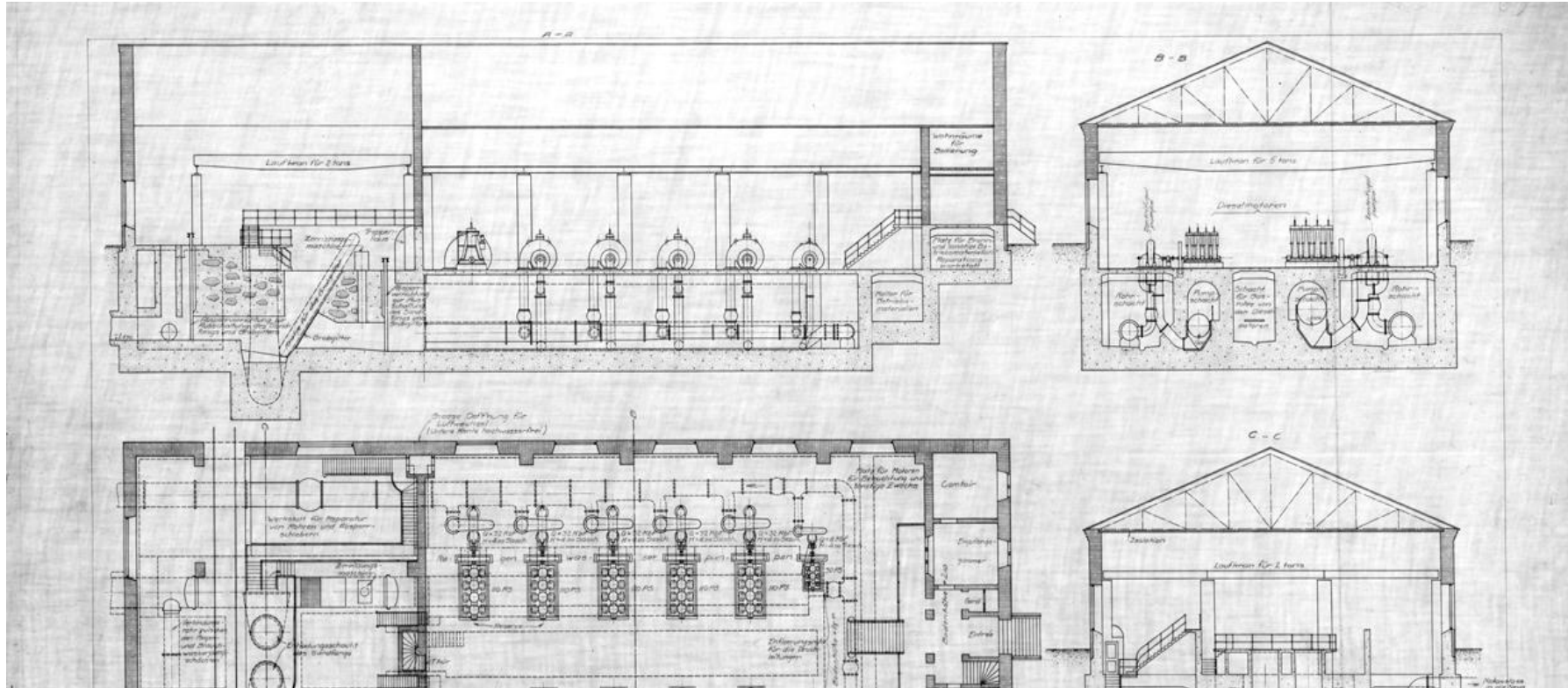
SWECCO

Focusing on the future
– as we've always done

From the Industrial Revolution to today's global urbanisation trend – throughout Sweco's history, being prepared for society's future needs and challenges has been the foundation of our business.

First international assignment - in St. Petersburg

Первый международный проект: Санкт-Петербург



Sweco - planning a wastewater treatment plant but also separate systems for the control of rainwater in one of Russia's most important cities.

Sweco проектирует завод по очистке сточных вод, а также и отдельные системы для регулирования дождевой воды в одном из самых важных городов России.

1903: St Petersburg



Mondi Paper Mill structural design by Sweco.

Sweco Structures выполнило проект по расширению и модернизации целлюлозно-бумажного комбината по заказу фирмы **Mondi**.



Russian Silicon Valley taking shape

Sweco has planned the transport infrastructure and taken part in developing the road network.

Русская Силиконовая долина. Sweco спроектировало транспортную инфраструктуру и приняло участие в разработке дорожной сети.

Syktyvkar

Moscow

Biogas

Consulting services for study, design, tender documents and tender evaluation for rehabilitation of WWTP, including new digestors. Ivanovo.

Биогаз

Консультационные услуги для изучения, проектирования, тендерной документации и оценке тендерных предложений для переориентирования станций очистки воды, в том числе новых дигесторов. Иваново.



Drinking water in Russia

Sweco is managing an extensive renovation of the wastewater treatment plant in Petrozavodsk that will increase capacity and improve the quality of the water.

Питьевая вода в России

Sweco управляет обширной реконструкцией завода по очистке сточных вод в Петрозаводске, что увеличит мощность и улучшить качество воды.

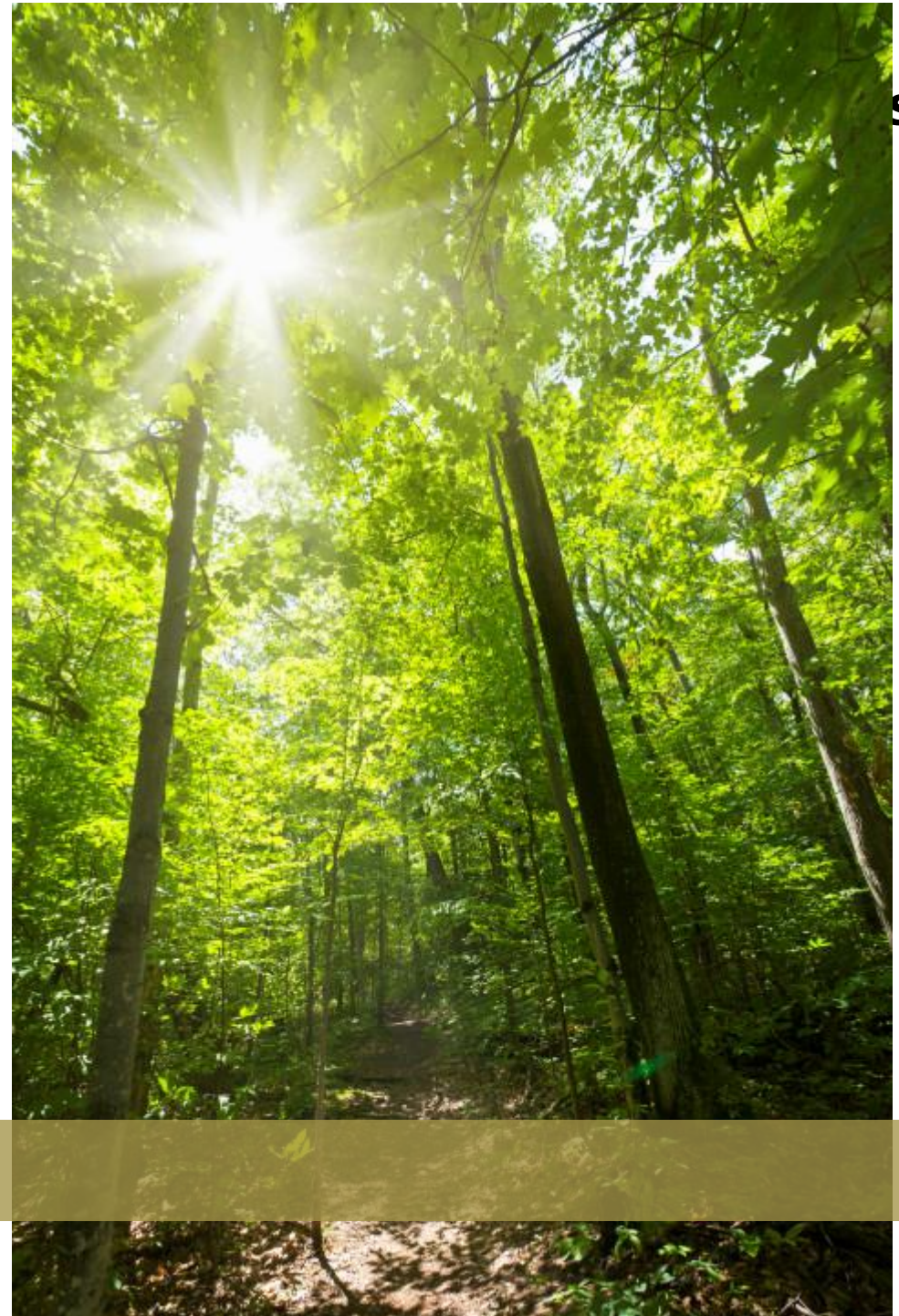


Ivanovo

Petrozavodsk

Sweco Industry's business areas:

- Mining & Metals
- Chemical Industry
- Pulp & Paper
- Oil & Gas
- Energy (production and distribution)
- Pharmaceutical industry
- Food & Dairy
- Manufacturing Industry
- Healthcare
- Infratechnical systems





Advanced modular building in Azerbaijan

In the Caspian Sea south of Azerbaijan's capital Baku is a large gas field. Major investments are being made to extract the gas as efficiently as possible. On the mainland adjacent to the gas field Apply Emtunga constructs the advanced modular steel buildings. Sweco has been involved with the planning and design of a new 1600 square meters control room building.

Передовое модульное строительство в Азербайджане.

В Каспийском море к югу от столицы Азербайджана Баку находятся большие залежи газа. Крупные инвестиции привлекаются с целью сделать добычу газа как можно более эффективной. На материке, рядом с залежами газа, фирма Apply Emtunga строит передовые модульные здания из стали. Sweco помогло с планированием здания для новой диспетчерской площадью 1600 квадратных метров.



SWECO

Facebook's new data center in Luleå adapted to cold climates

Commissioning of Facebook's first data center outside the US started in 2013. The choice of Luleå in north of Sweden was partly due to the availability of renewable energy and the cold climate, which reduces the need for electricity to cool the 30,000-square-metres data center. The building has been certified LEED-rated gold. Sweco's architects, designers and installers have collaborated to design and adapt the building to the Nordic climate.

Новый центр обработки данных Facebook в Лулео адаптирован к холодным климатом

Возведение первого центра обработки данных Facebook за пределами США было осуществлено в 2013 году. Выбор Лулео на севере Швеции был сделан отчасти из-за наличия возобновляемых источников энергии и холодного климата, что снижает потребность в электроэнергии для охлаждения центра данных, площадью 30000 квадратных метров. Здание было сертифицировано по LEED-рейтингу - золото. Sweco архитекторы, дизайнеры и специалисты по инженерным системам сотрудничали в разработке проекта и адаптации здания к северному климату.



Södra Cell, Värö and Mörrum Mills

The expansion of Södra's pulp mills are two of the Swedish forest industry's largest current investments. Sweco manages the complete construction planning and will participate with experts in a variety of areas. Värö mill will become one of the world's largest facilities for softwood sulphate pulp used to, among other things, napkins and paper towels. Our industrial consultants' mission of both mills is to create so-called Engineering Platforms in 3D. Расширение целлюлозных заводов Södra являются двумя крупнейшими инвестициями в шведской лесной отрасли в настоящее время. Sweco управляет планированием строительства и сотрудничает с экспертами в различных областях. Värö завод станет одним из крупнейших мировых объектов для производства сульфатной целлюлозы, среди прочего: салфетки и бумажные полотенца. Миссией наших консультантов было создание так называемых Инженерных платформ в 3D для обеих фабрик.



New Karolinska Hospital in Solna, Stockholm

NKS is an ultra-modern university for highly specialized care, research and education.

Sweco's assignments have included the installation of piping, electrical and ventilation systems, logistics, management of digital information and design of the frame and foundation. For quality assurance advanced 3D modeling, so-called BIM is being used. The goal is to create one of the world's most sustainable and reliable hospitals, awarded with Green Building Gold.

Больница «Новая Каролинка» в Солне, Стокгольм

НКС является ультра-современным университетом для высокоспециализированной медицинской помощи, исследований и образования и одним из крупнейших инвестиционных проектов в области здравоохранения в Стокгольме. Sweco разработали проекты по установке труб, электрических и вентиляционных систем, логистике, управлению цифровой информации, а также конструкции рамы и основания. Для обеспечения качества использовалось передовое 3D-моделирование, так называемый BIM. Цель заключается в создании одной из самых экологичных и надежных больниц в мире, награжденных Green Building Gold и с передовой системой резервного питания.



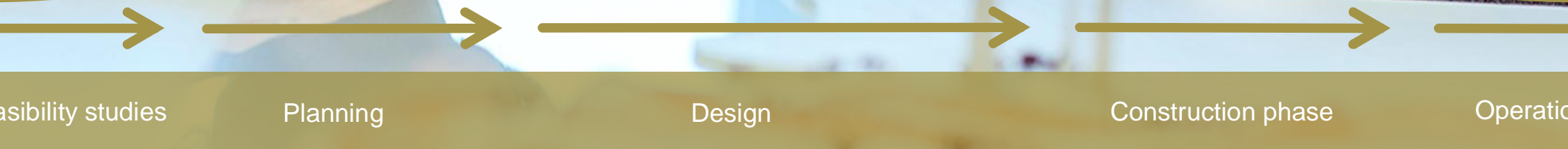
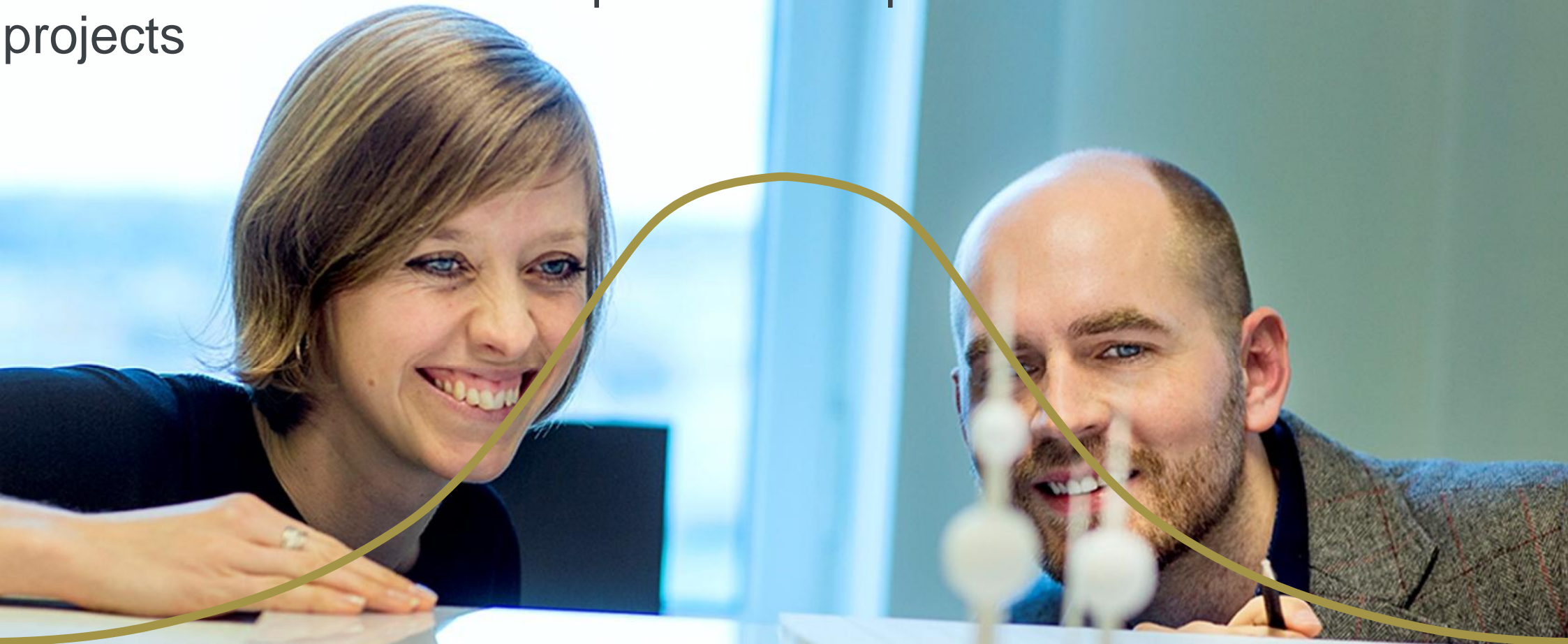
ESS, European Spallation Source, Lund, Sweden – Sustainability in focus at world leading research facility

ESS is not only one of the most exciting research facilities in Europe, but also one of the most energy intensive. As part of the energy efficiency of the ESS Sweco is commissioned to develop methods with a view to re-use as much energy as possible. As much as a year's supply of electricity for about 10,000 homes can be recycled.

ESS, Европейский ускоритель частиц, Лунд, Швеция – Взаимодействие с окружающей средой в фокусе для ведущего мирового научно-исследовательского центра.

ESS является не только одним из самых захватывающих научных учреждений в Европе, но и одним из наиболее энергоемких. Как часть энергетической эффективности ESS Sweco поручено разработать методы с целью повторного использования такого количества энергии как, например, годовой запас для 10000 домов.

We contribute with our expertise in all phases of our customers projects




Feasibility studies

Planning

Design

Construction phase

Operatio

A silhouette of a person's head and shoulders, seen from the side, pointing their right index finger towards the left. The background is a warm, golden sunset over a city skyline, with the sun low on the horizon and buildings silhouetted against the bright sky. A small white rectangular box is visible in the top right corner of the image.

Sweco

CHARLOTTE KARLSSON